

مودم Zyxel P-660HW-T V2

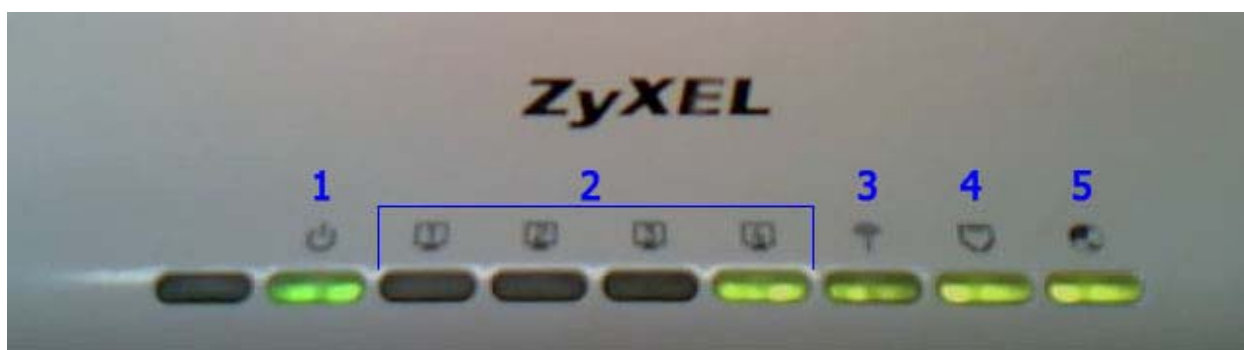


فهرست

3	مشخصات فیزیکی مودم
5	اتصال به کنسول مودم به صورت اتوماتیک
14	تنظیمات کارت شبکه در ویندوز VISTA
15	تنظیمات کارت شبکه در ویندوز XP
16	تنظیمات مودم برای اتصال به اینترنت
20	تنظیمات وایرلس
22	تغییر دادن IP مودم
23	تنظیمات Range IP Static
24	Port Forwarding
28	ریست کردن مودم
29	مشاهده مقادیر سرعت مودم در کنسول
30	تنظیمات مودم برای اتصال به اینترنت از طریق Wizard مودم

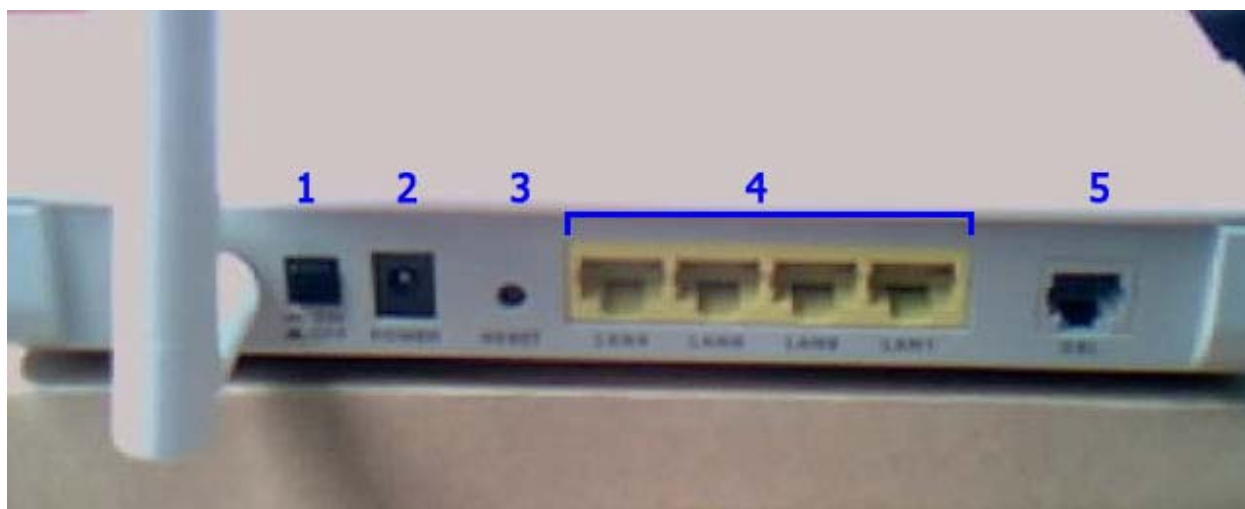
مشخصات ظاهری مودم

- چراغ‌های مودم Zyxel به صورت زیر است:
- 1- روشن بودن آن نشان دهنده اتصال مودم به برق است.
 - 2- LAN1- LAN4 که روشن بودن هر کدام از آنها، نشان دهنده اتصال سیستم به آن پورت از مودم است.
 - 3- روشن بودن آن به معنای فعال بودن وایرلس مودم است.
 - 4- روشن بودن این چراغ نشان دهنده این است که ارتباط مودم با خط ADSL برقرار است.
 - 5- روشن بودن این چراغ نشان دهنده این است که مودم کانکت است.



شکل 1

- کلیدها و درگاه‌های مودم Zyxel به صورت زیر است:
- 1- ON/OFF: دکمه خاموش و روشن کردن مودم
 - 2- POWER: آداپتور برق مودم به آن وصل می‌شود.
 - 3- RESET: از طریق این روزنه مودم ریست سخت‌افزاری می‌شود.
 - 4- LAN1-LAN-4: توسط کابل lan به pc وصل می‌شود.
 - 5- DSL: سیم تلفن خط رانژه به آن وصل می‌شود.



شکل 2

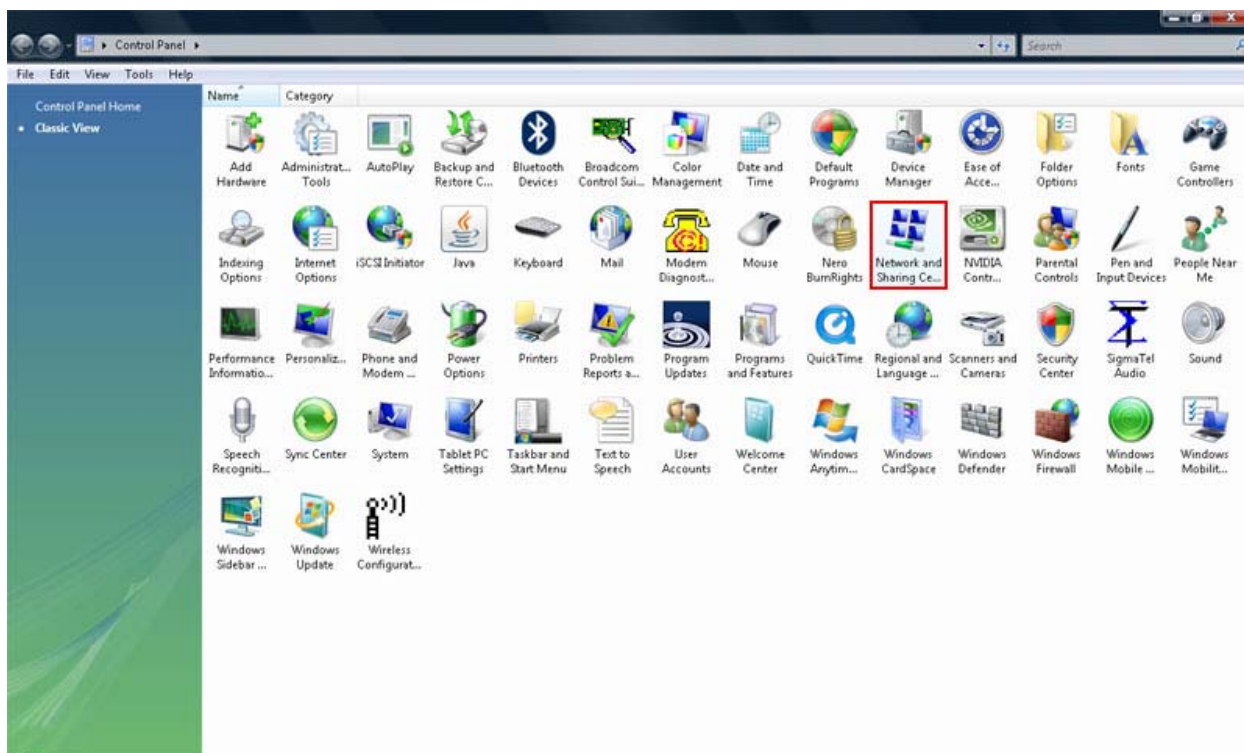
اتصال به کنسول مودم به صورت اتوماتیک

در مودم Zyxel Wireless، DHCP مودم به صورت پیشفرض فعال است.

وقتی DHCP مودم فعال است، یعنی مودم به صورت اتوماتیک به کامپیوترها IP اختصاص می‌دهد. برای کسب اطمینان از این که IP بر روی سیستم شما به صورت اتوماتیک تنظیم شده باشد، به صورت زیر عمل کنید:

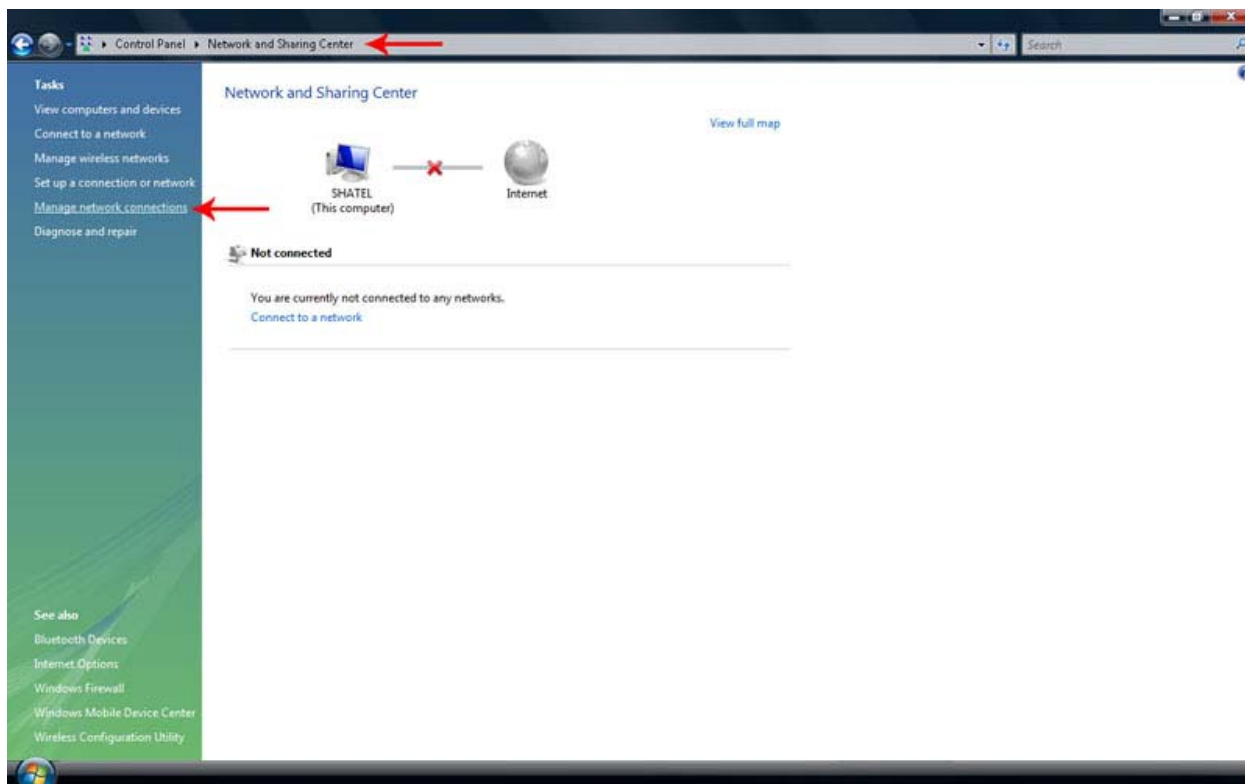
تنظیمات در ویندوز VISTA:

ابتدا از منوی Start ویندوز، Control Panel را انتخاب کنید. در Control Panel، گزینه Network and Sharing Center را انتخاب کنید.



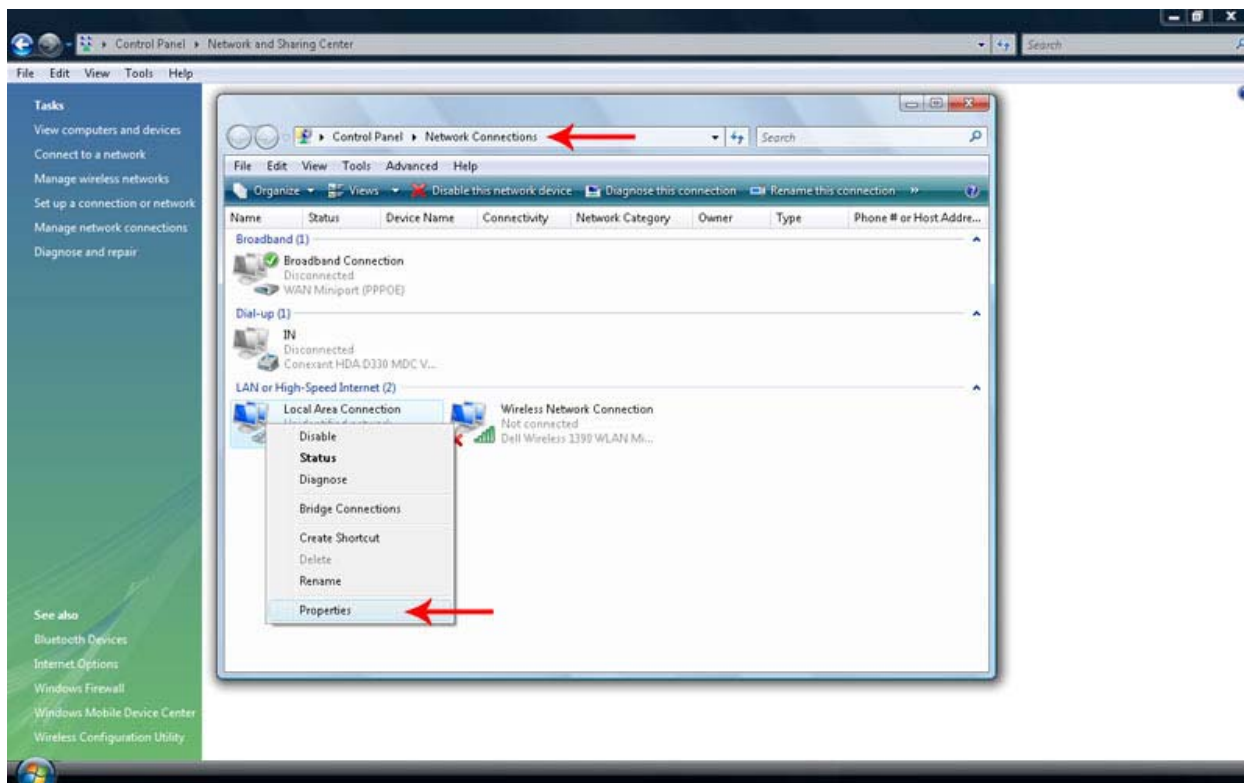
شکل 3

در صفحه Network and Sharing Center روی گزینه Manage Network Connections کلیک کنید.



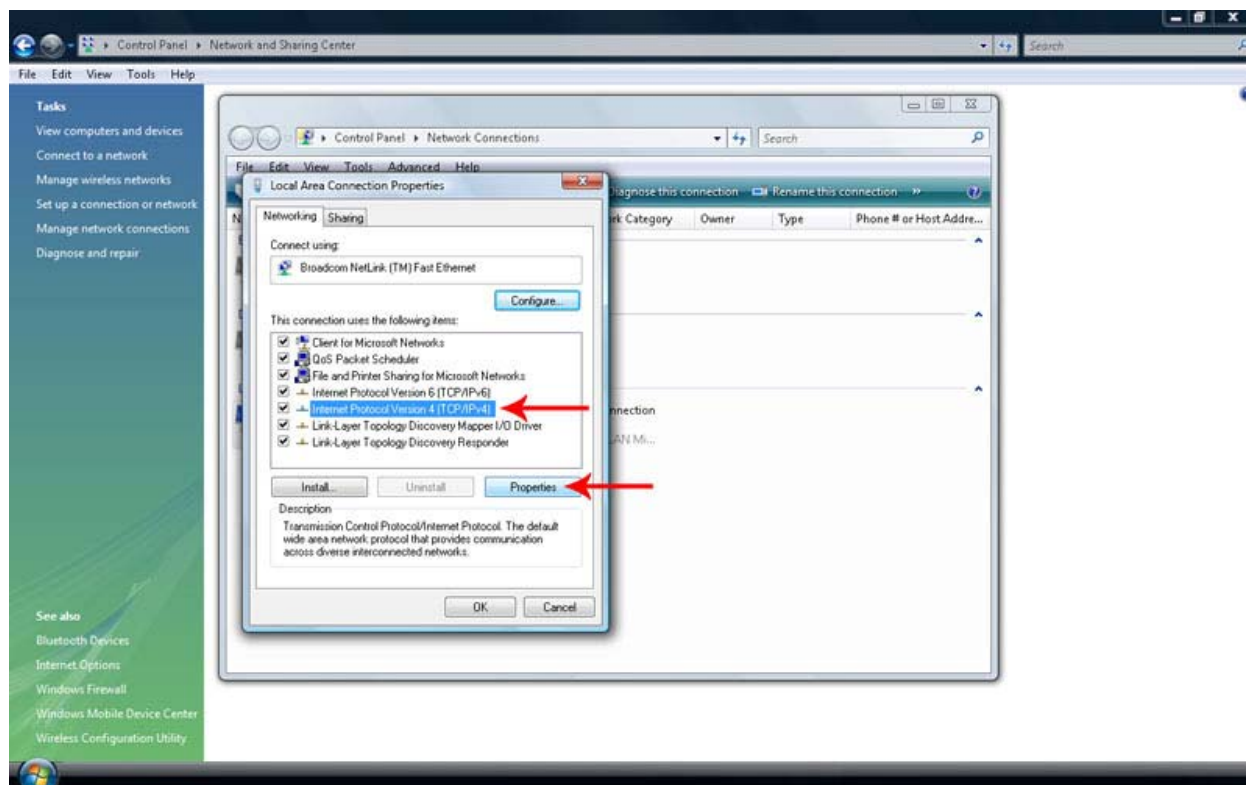
شکل 4

در صفحه Network Connections روی Local Area Connection کلیک راست و گزینه Properties را انتخاب کنید.



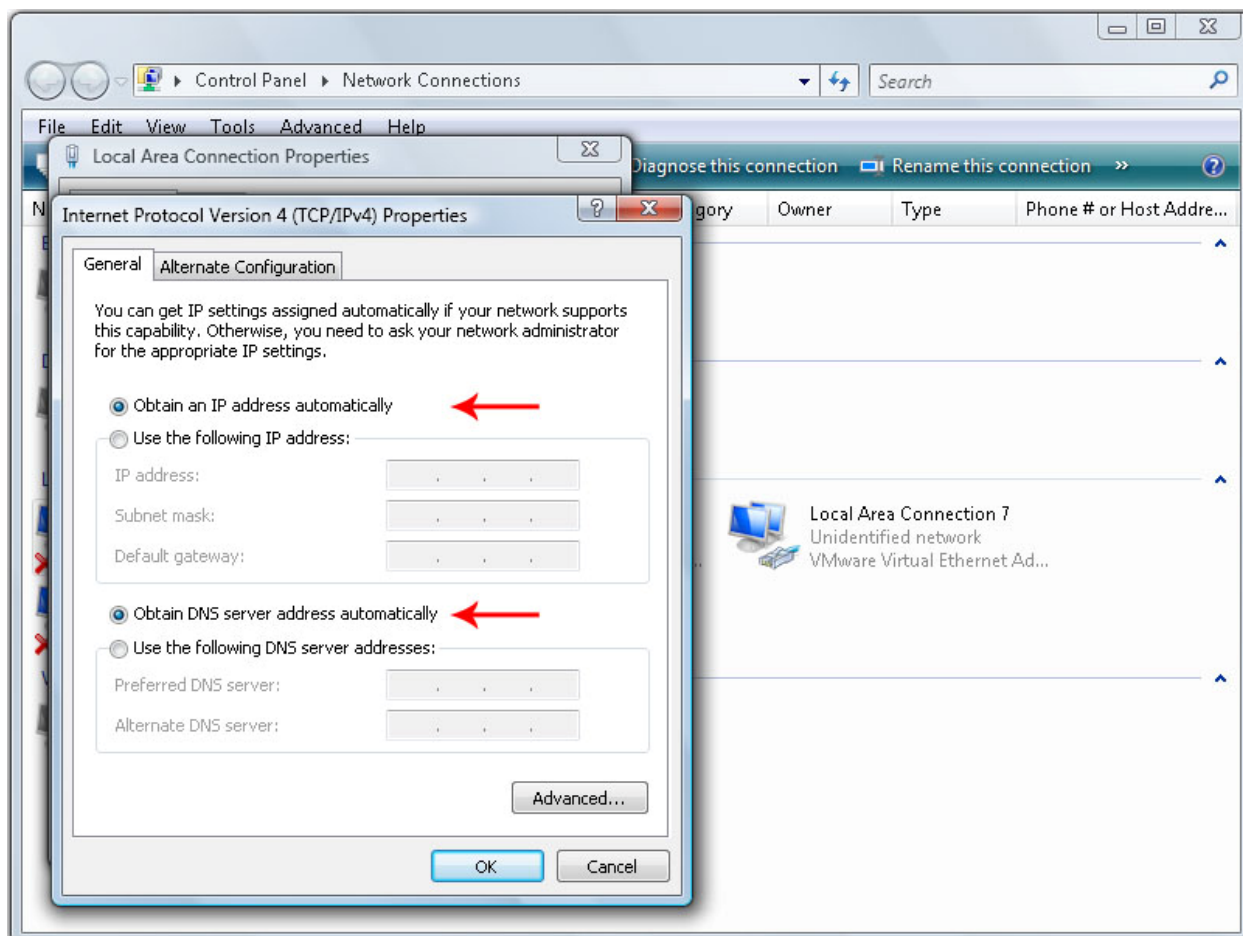
شکل 5

بعد از انتخاب Properties، صفحه Local Area Connection Properties باز می‌شود. گزینه Internet Protocol Version 4 (TCP/IPv4) را انتخاب و روی Properties کلیک کنید.



شکل 6

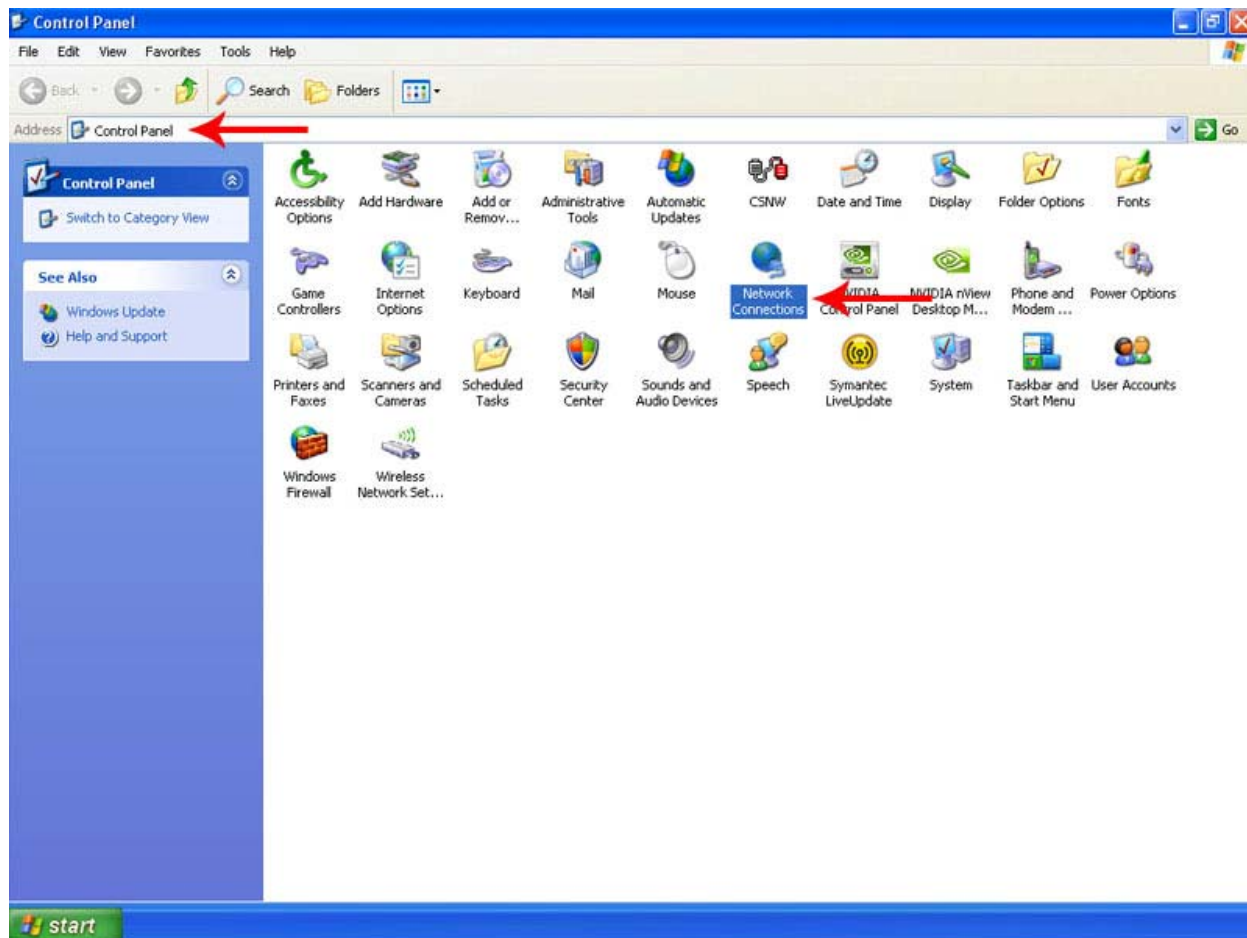
بعد از وارد شدن به صفحه زیر تنظیمات IP را به صورت زیر انجام دهید:



شکل 7

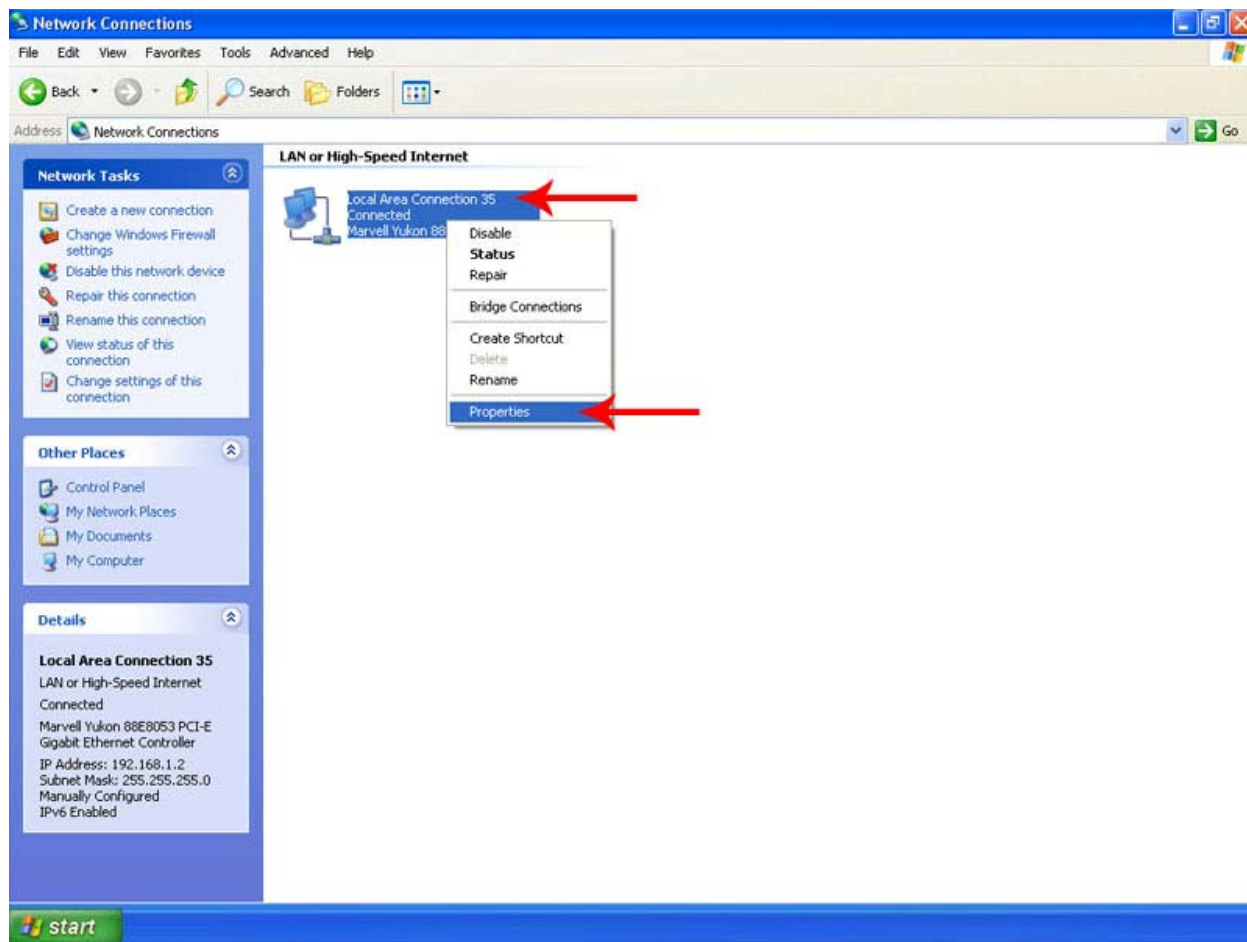
تنظیمات در ویندوز XP:

ابتدا از منوی Start ویندوز، Control Panel را انتخاب کنید.
سپس گزینه Network Connections را انتخاب کنید.



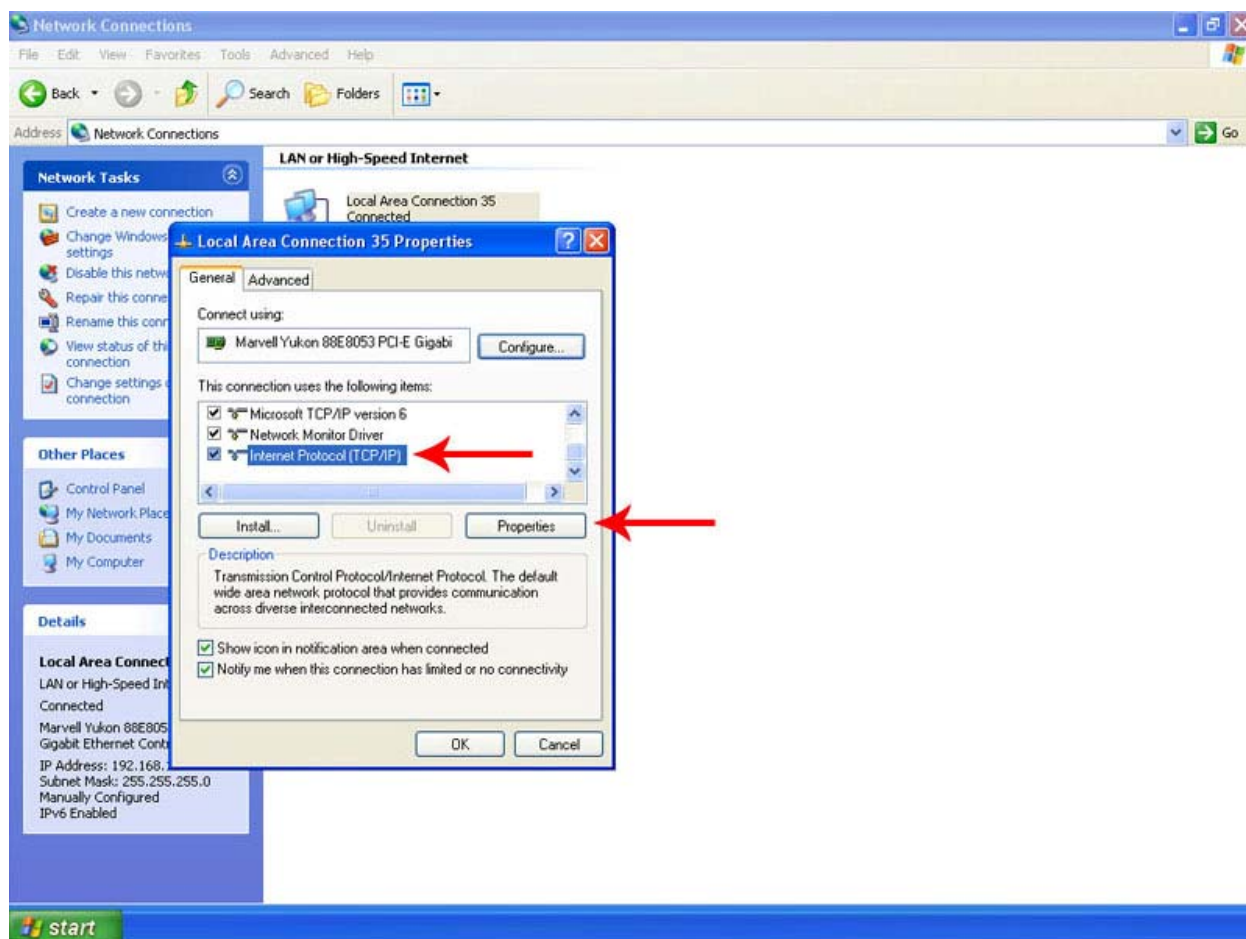
شکل 8

بر روی گزینه Local Area Connection کلیک راست کنید.
سپس روی Properties کلیک کنید.



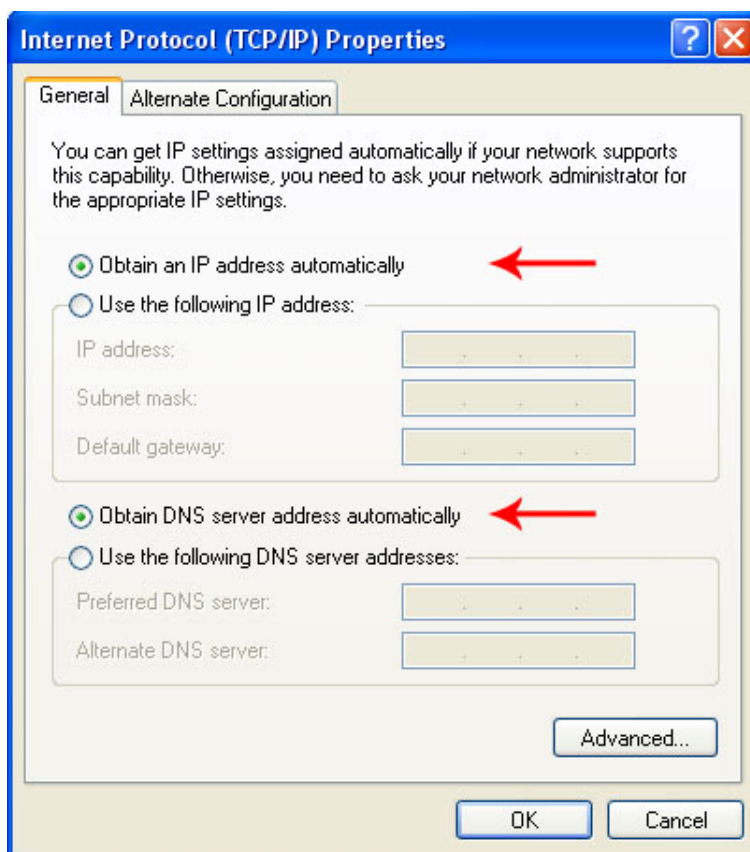
شکل 9

بعد از انتخاب Properties، صفحه Local Area Connection Properties باز می‌شود.
گزینه Internet Protocol (TCP/IP) را انتخاب و روی Properties کلیک کنید.



شکل 10

بعد از وارد شدن به صفحه زیر تنظیمات IP را به صورت زیر انجام دهید:



شکل 11

تنظیمات کارت شبکه در ویندوز VISTA

برای اتصال به مودم و اینترنت، می‌توان تنظیمات IP بر روی کارت شبکه را به صورت دستی هم اعمال کرد. (توصیه می‌شود در این مودم تنظیمات IP به صورت اتوماتیک باشد و از DHCP مودم استفاده شود.)

برای انجام تنظیمات TCP/IP در ویندوز VISTA می‌توانید مراحل یاد شده در تصاویر 3 تا 6 در قسمت قبل را طی و سپس به صورت زیر عمل کنید.

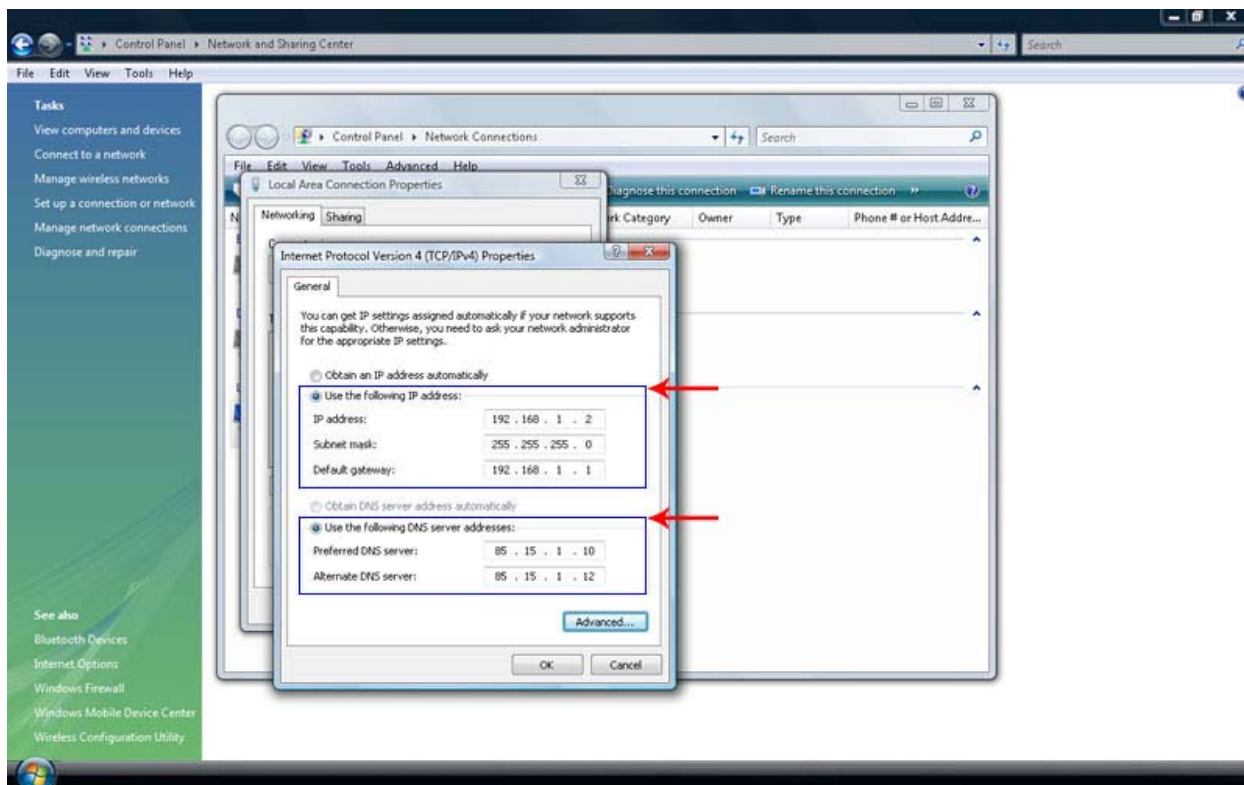
IP Address:192.168.1.2 الی IP Address:192.168.1.254

Subnet Mask: 255.255.255.0

Default Gateway:192.168.1.1

Preferred DNS Server:85.15.1.10

Alternate DNS Server:85.15.1.12



شکل 12

تنظیمات کارت شبکه در ویندوز XP

برای اتصال به مودم و اینترنت، می‌توان تنظیمات IP بر روی کارت شبکه را به صورت دستی هم اعمال کرد. (توصیه می‌شود در این مودم تنظیمات IP به صورت اتوماتیک باشد و از DHCP مودم استفاده شود.) برای انجام تنظیمات TCP/IP در ویندوز XP می‌توانید مراحل یاد شده در تصاویر 8 تا 10 در قسمت قبل را طی و سپس به صورت زیر عمل کنید:

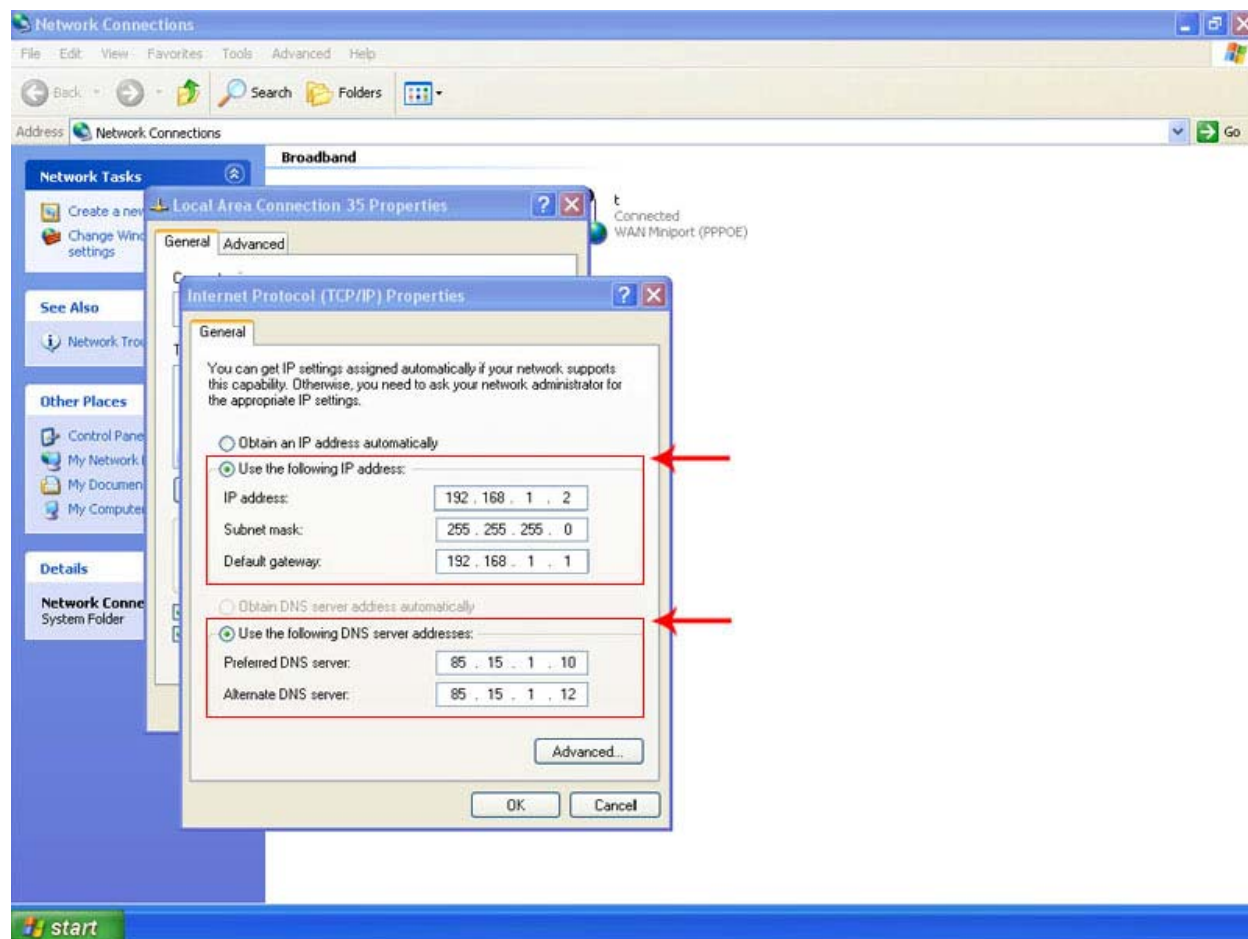
IP Address:192.168.1.2 الی IP Address:192.168.1.254

Subnet Mask: 255.255.255.0

Default Gateway:192.168.1.1

Preferred DNS Server:85.15.1.10

Alternate DNS Server:85.15.1.12



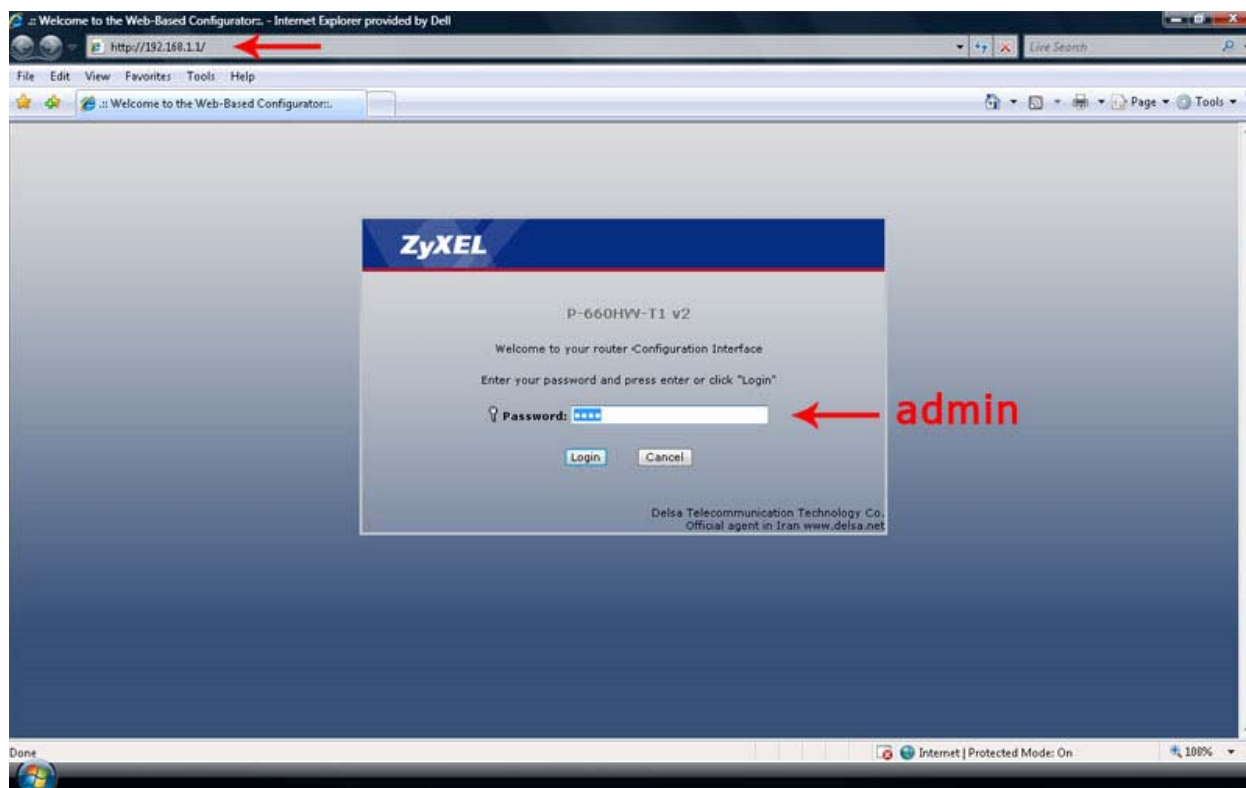
شکل 13

تنظیمات مودم برای اتصال به اینترنت

IP این مودم به صورت پیش فرض 192.168.1.1 است.

برای وارد شدن به کنسول مودم یک صفحه مرورگر (Internet Explorer یا Firefox یا ...) را باز و در قسمت Address Bar آن، 192.168.1.1 را وارد کنید.

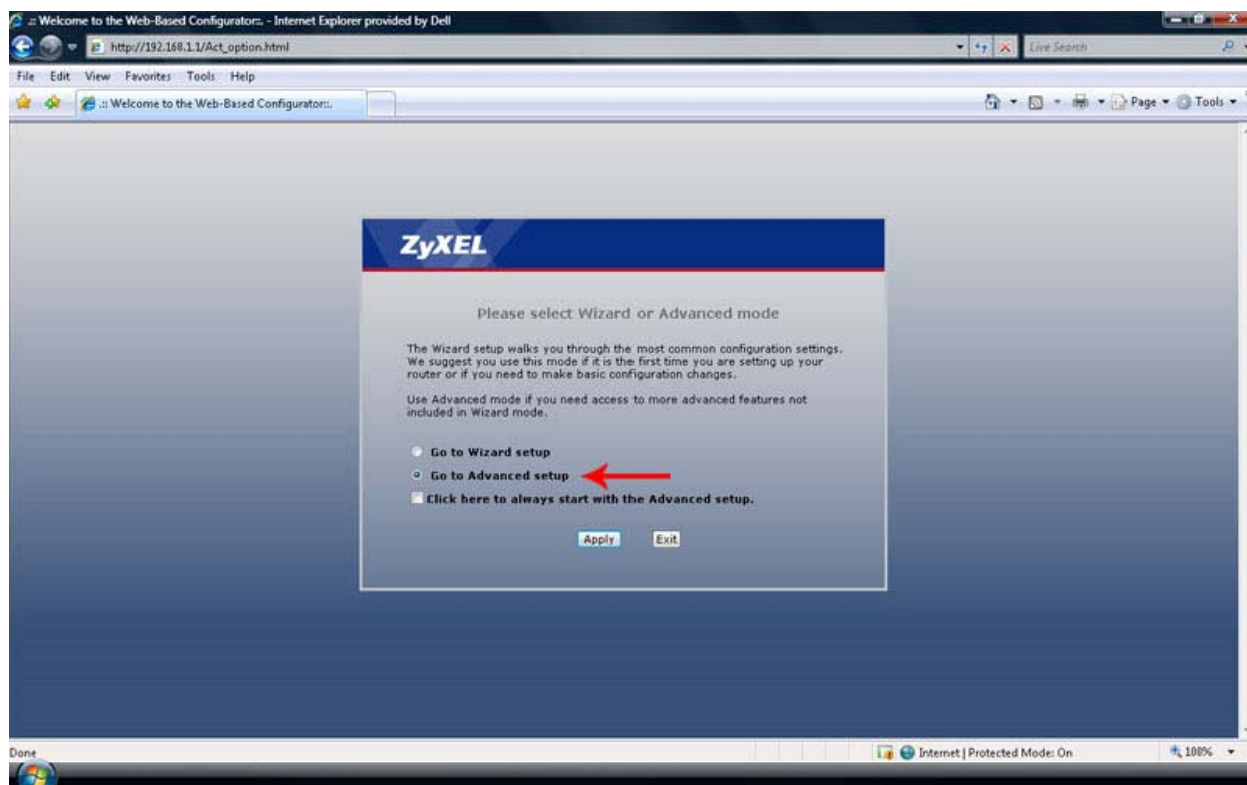
در این مرحله برای وارد شدن به کنسول، در قسمت Password آن admin را وارد کنید.



شکل 14

صفحه زیر ظاهر می‌شود.

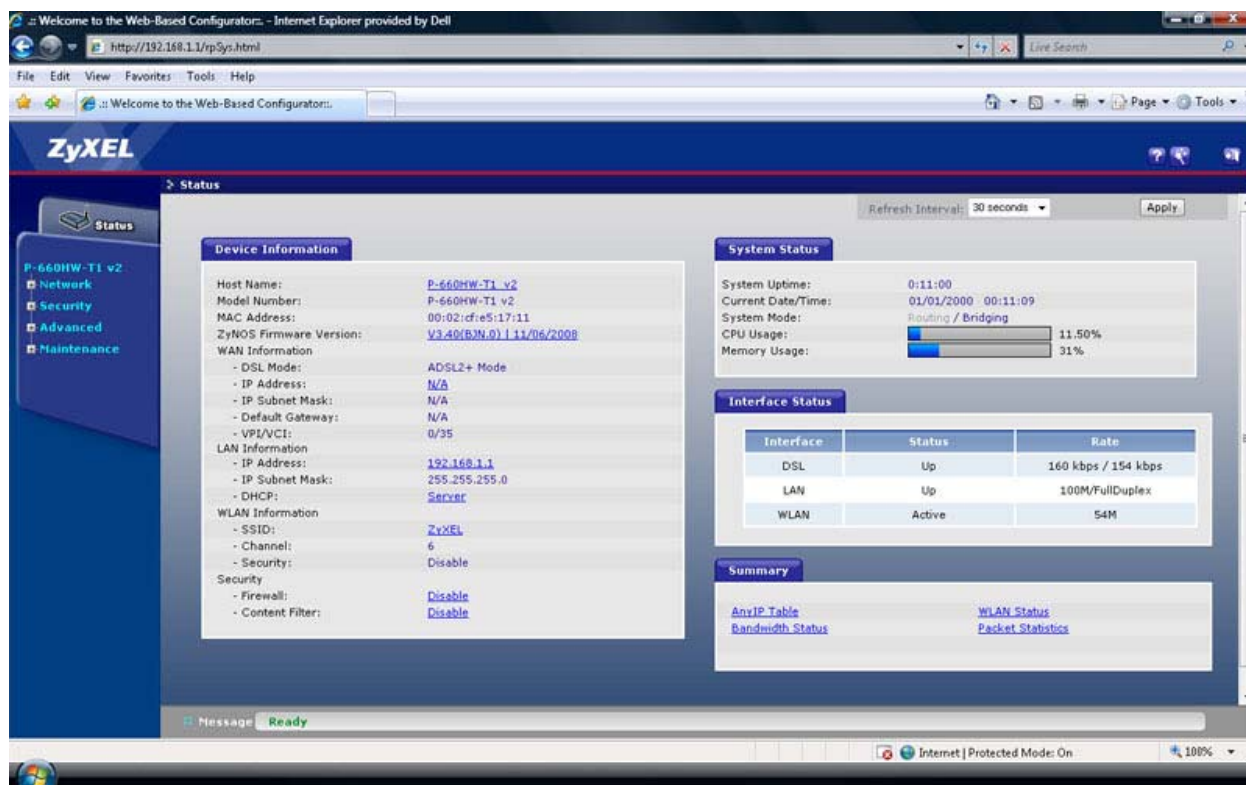
برای وارد شدن به قسمتی که تنظیمات مودم را انجام دهید، گزینه دوم Go To Advanced Setup را انتخاب کنید.



شکل 15

صفحه اولیه مودم به صورت زیر ظاهر می‌شود.

در این صفحه در قسمت Interface Status ، سرعت Upstream/Downstream را می‌توانید مشاهده کنید.



شکل 16

برای انجام تنظیمات مودم در منوی سمت چپ صفحه روی گزینه Network و سپس WAN کلیک کنید.

Mode: Routing

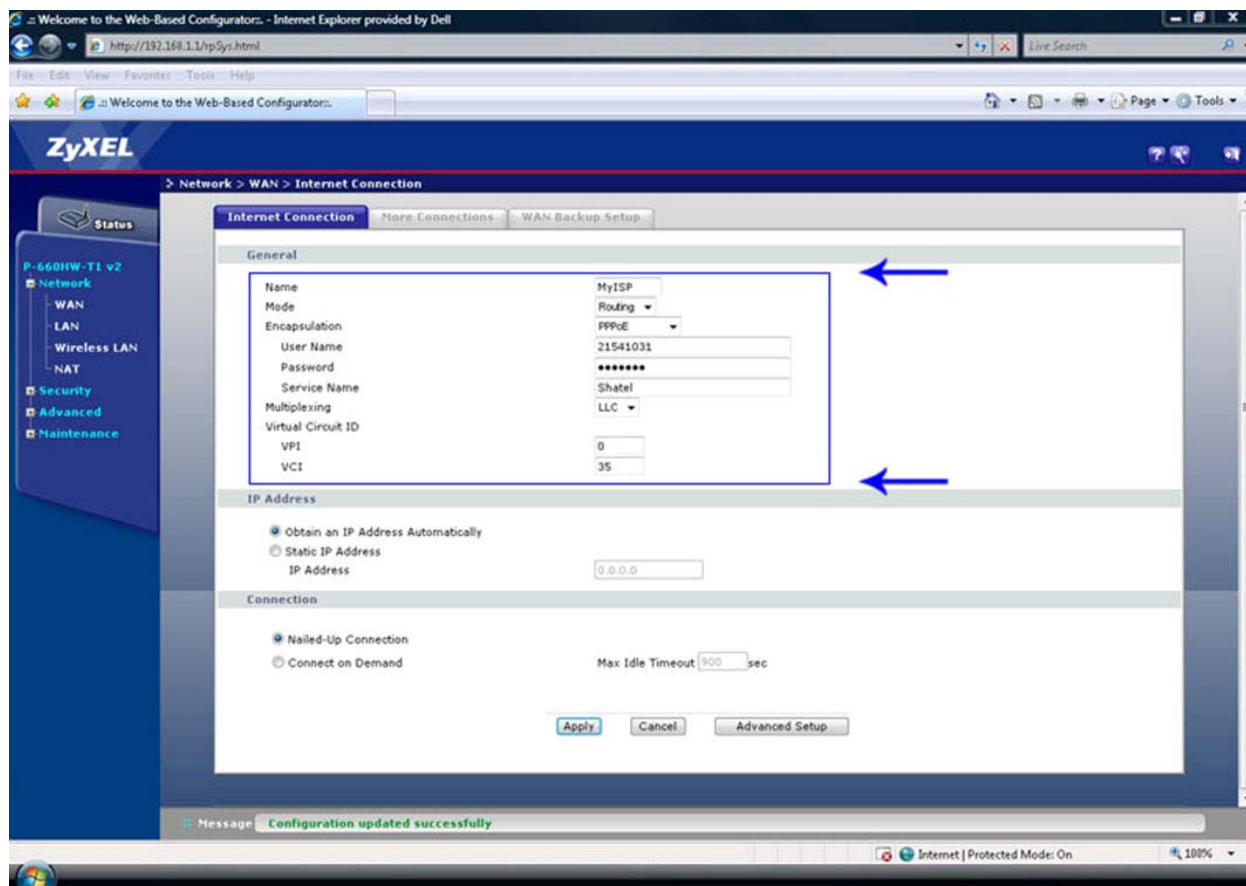
Encapsulation: PPPoE

User Name = شناسه کاربری ، Password = رمز عبور

Multiplexing: LLC

VPI=0 و VCI=35

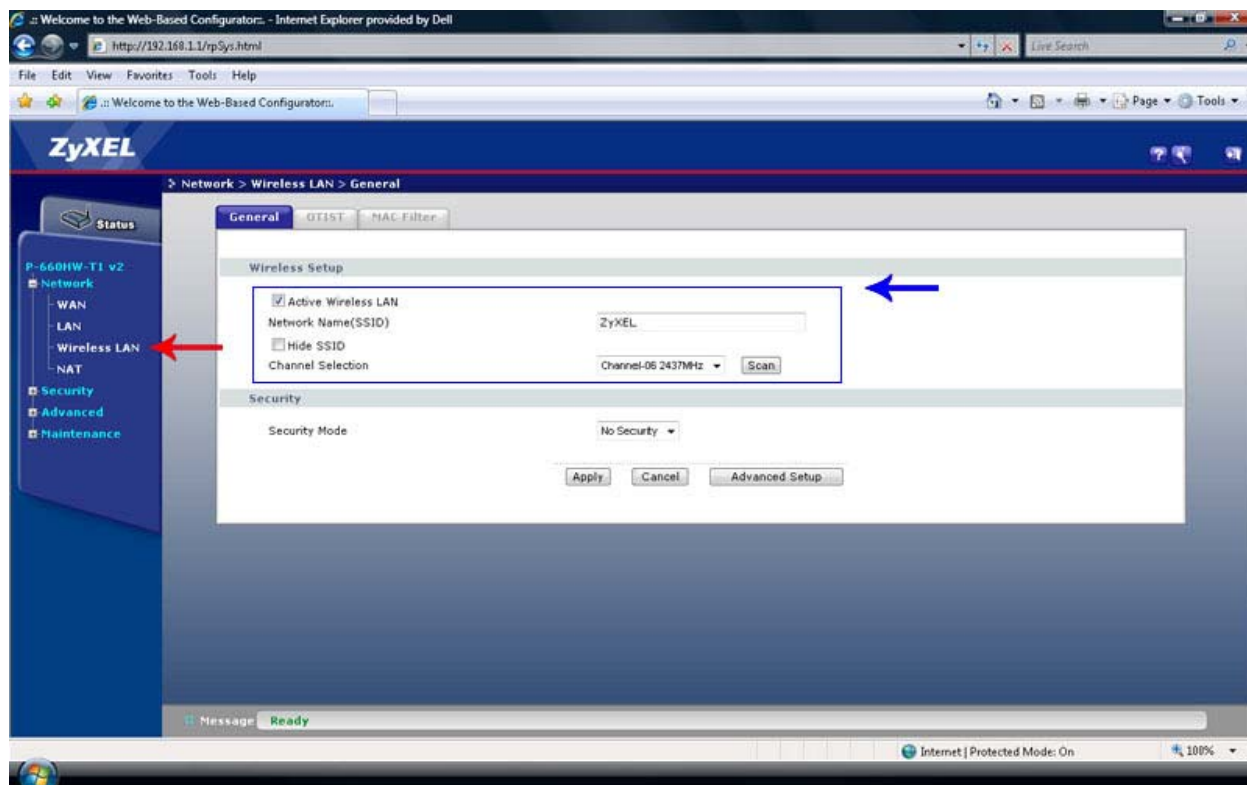
و سپس روی Apply کلیک کنید.



شکل 17

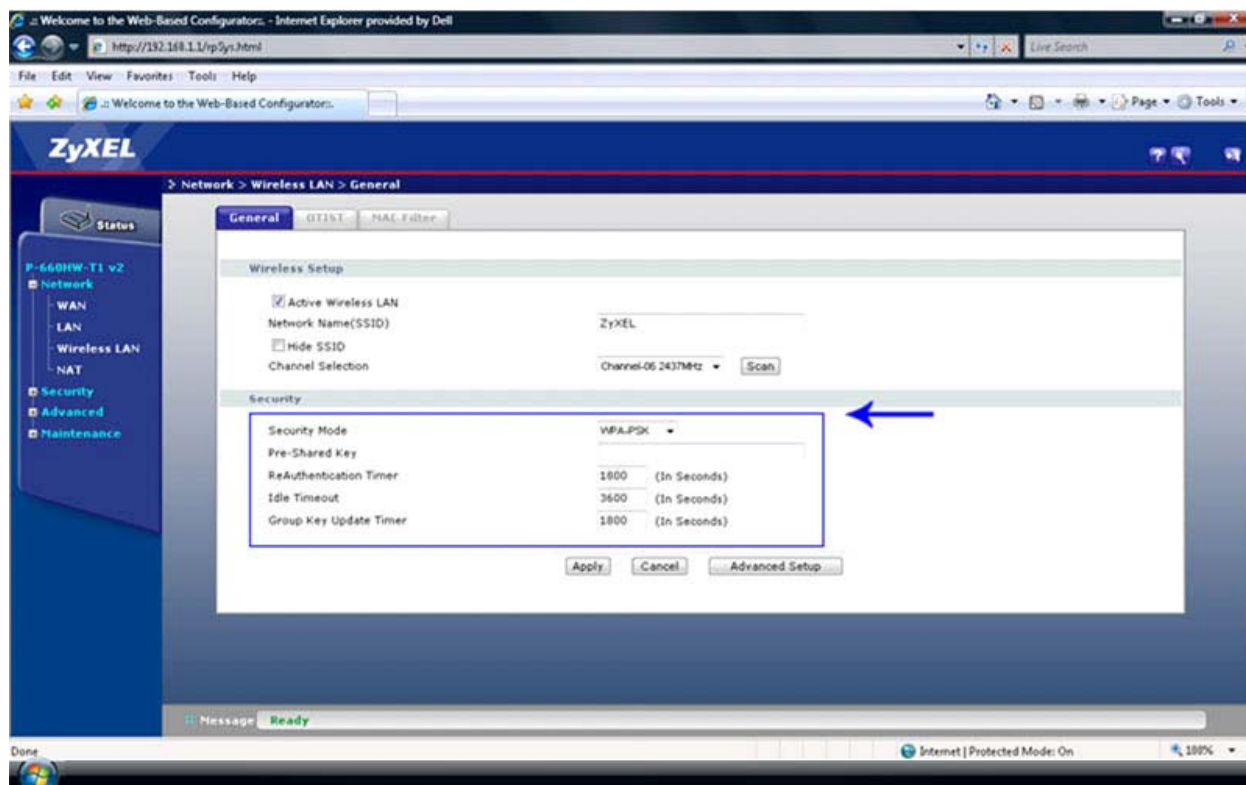
تنظیمات وایرلس

برای تنظیمات وایرلس مودم به صورت زیر عمل کنید: از منوی Network روی گزینه Wireless LAN کلیک کنید. همان طور که در شکل مشاهده می‌کنید، به صورت پیش فرض وایرلس مودم فعال است. برای تغییر نام شبکه وایرلس، همان طور که در شکل مشاهده می‌کنید، از گزینه Network Name(SSID) می‌توانید این کار را انجام دهید. به صورت پیش فرض Security برای Wireless مودم غیرفعال است. در شکل مشاهده می‌کنید که گزینه Security Mode در وضعیت No Security است.



شکل 18

برای اعمال Wireless Security، گزینه Security Mode را بر روی WPA-PSK قرار دهید.
 (برای Security Mode پیشنهاد می‌شود به ترتیب اولویت از WPA2- WPA و WEP استفاده شود)
 صفحه زیر ظاهر می‌شود.
 در قسمت Pre-Shared Key، یک پسورد 10 تایی وارد کنید. (پسورد مورد نظر حداقل 8 کاراکتر باشد و می‌تواند ترکیبی از حروف و اعداد باشد.)
 سپس روی گزینه Apply کلیک کنید.



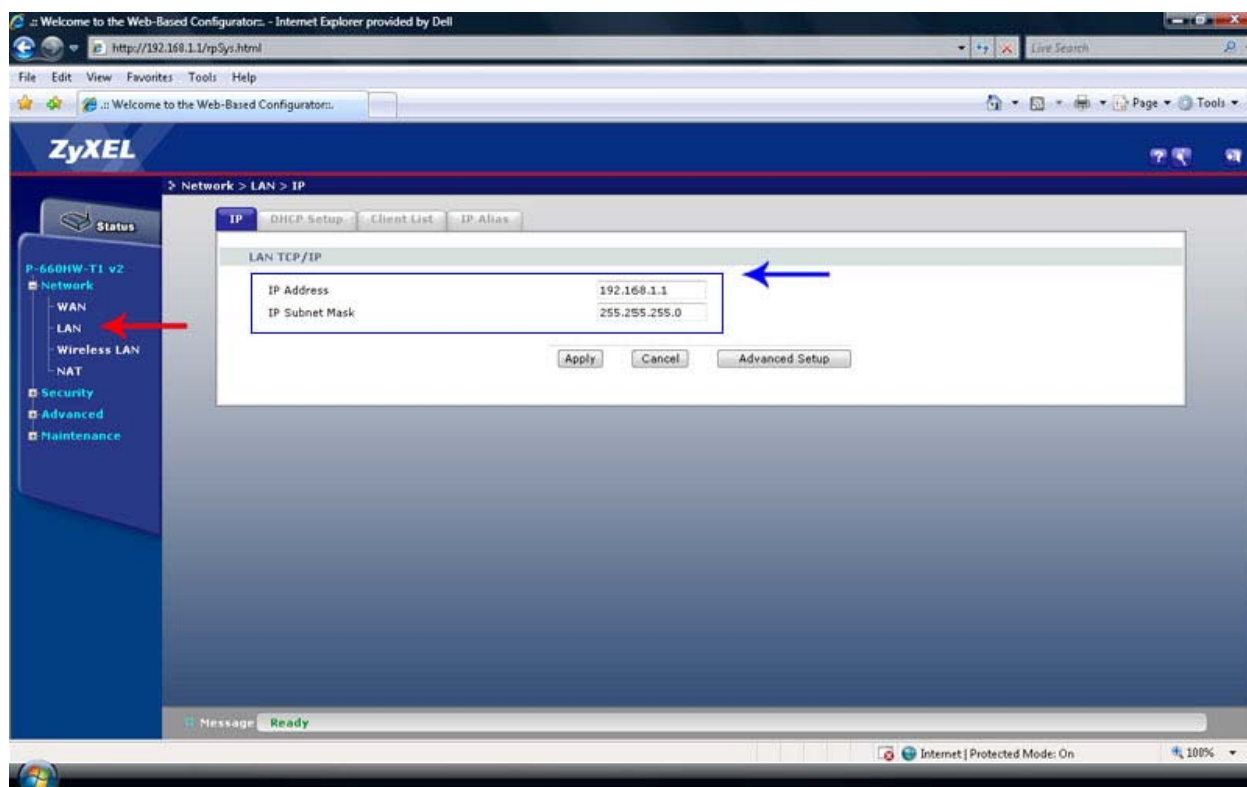
شکل 19

تغییر دادن IP مودم

در صورت متفاوت بودن Range IP شبکه داخلی با IP پیش فرض مودم، IP مودم را به Range شبکه داخلی تغییر دهید.

برای تغییر دادن IP مودم به شکل زیر عمل کنید:

از منوی Network گزینه LAN را انتخاب کنید و در سربرگ IP، IP مودم را می‌توانید تغییر دهید.



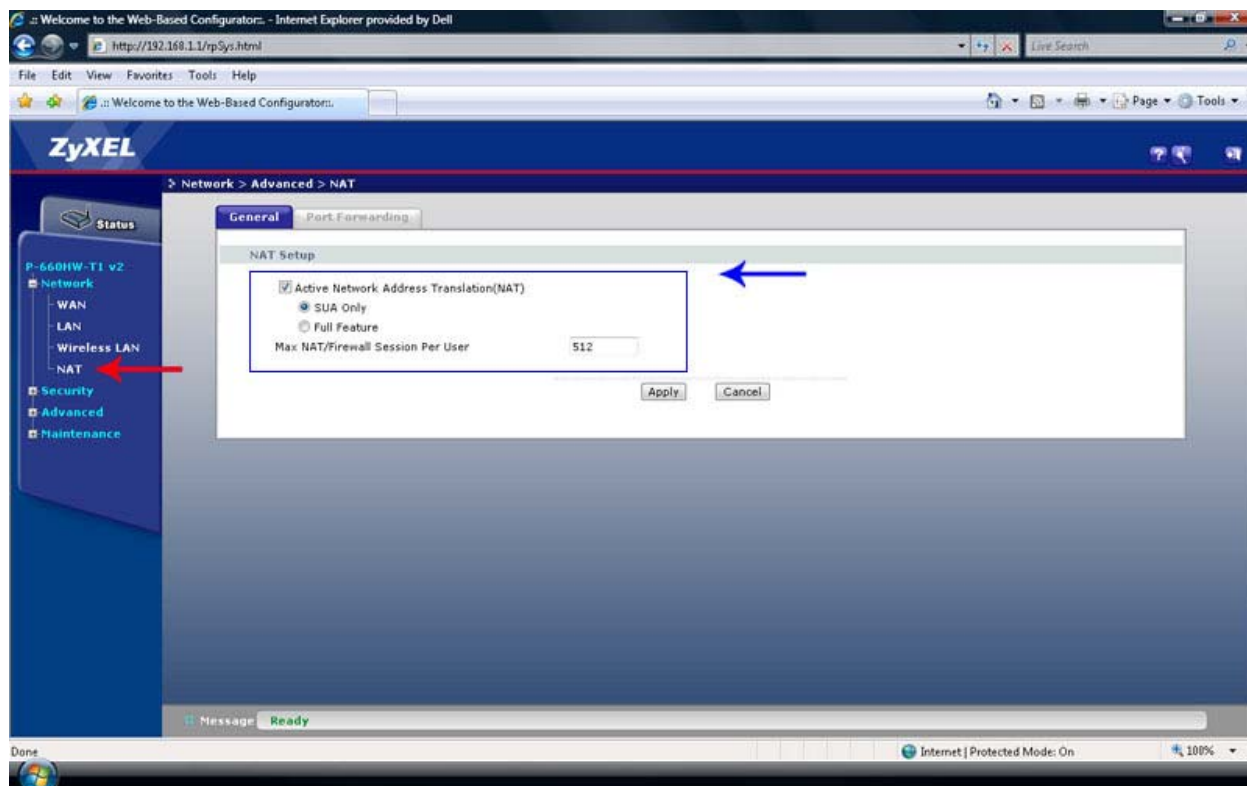
شکل 20

تنظیمات Range IP Static

اگر Range IP Static دارید و از آن استفاده می‌کنید، باید گزینه NAT را غیرفعال کنید. برای غیرفعال کردن این گزینه کافی است تیک گزینه (NAT) Active Network Address Translation را بردارید.

سپس روی Apply کلیک کنید.

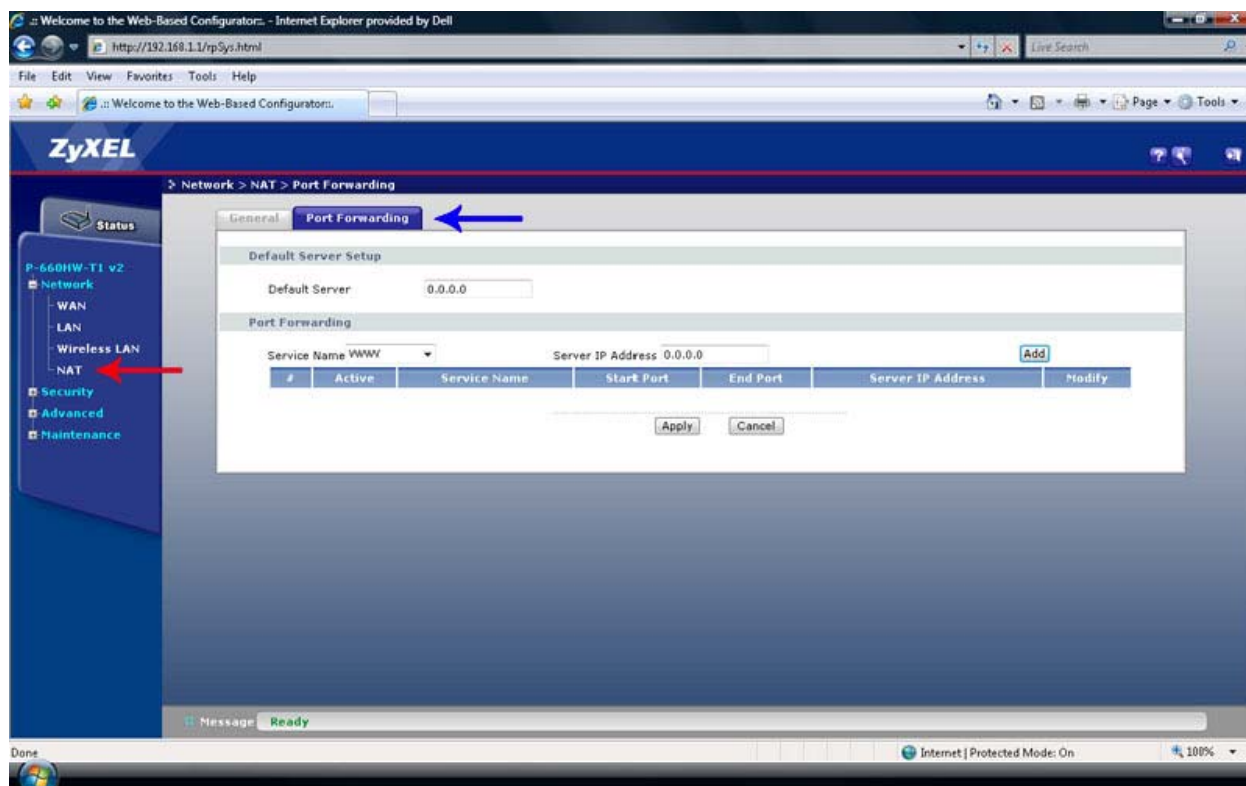
سپس همان طور که در بخش‌های قبلی توضیح داده شد، IP مودم را به یکی از IP‌های Range خود تغییر دهید.



شکل 21

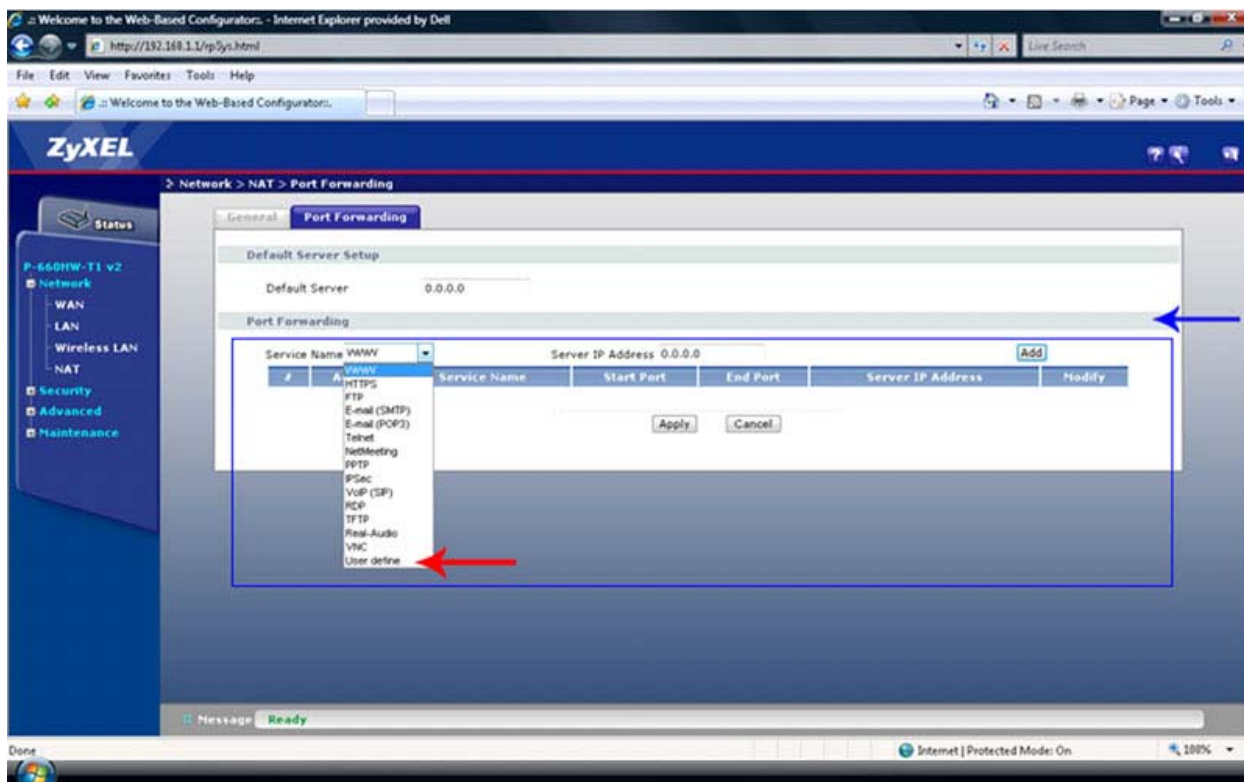
Port Forwarding

برای Port Forwarding از منوی Network گزینه NAT را انتخاب کنید. روی Port Forwarding Tab کلیک کنید. صفحه به صورت شکل زیر ظاهر می‌شود.



شکل 22

ابتدا در قسمت Service Name یکی از گزینه‌های موجود را انتخاب و یا با انتخاب گزینه User Define یک نام بر اساس سرویسی که قرار است توسط کامپیوتر Server ارایه شود، تعریف کنید.



شکل 23

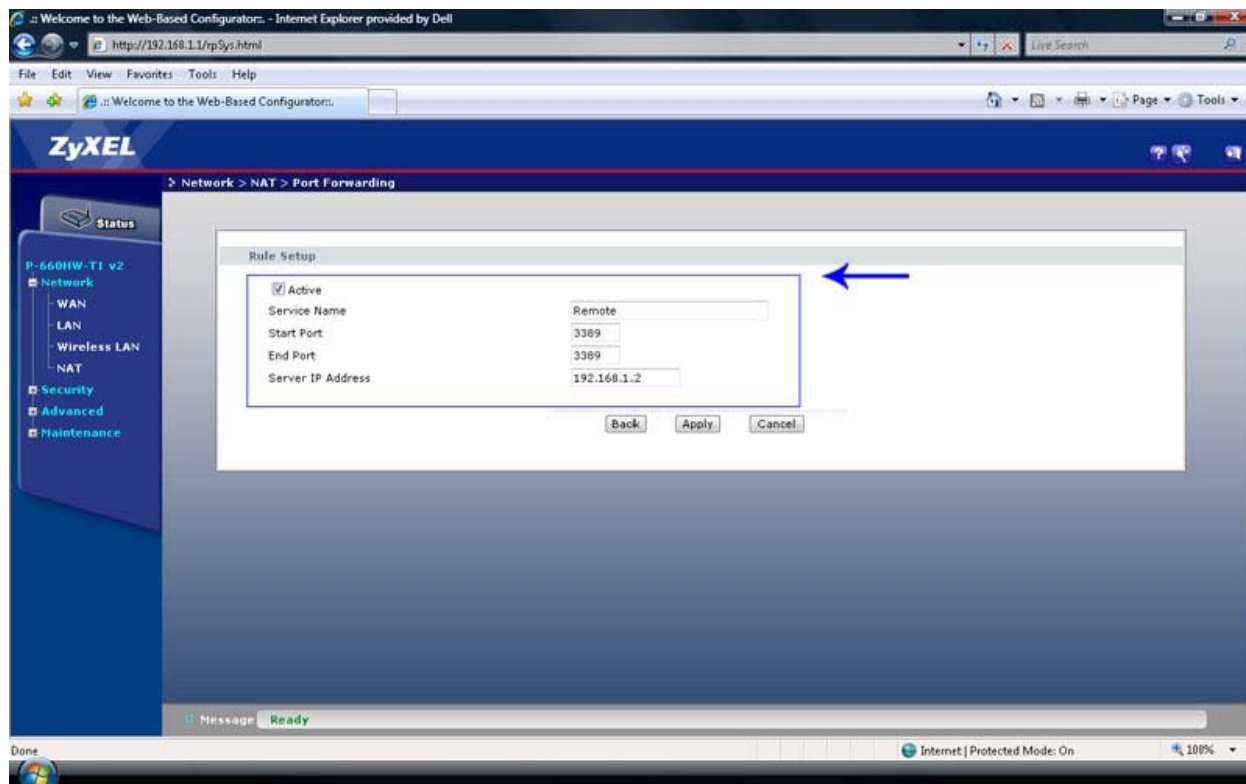
سپس صفحه زیر نشان داده می‌شود که باید یک Rule تعریف کنید.

در قسمت Service Name نام سرویس مورد نظر را وارد کنید.

در قسمت Start Port و End Port پورت مورد نظر را که قرار است Port Forwarding روی آن اعمال شود، وارد کنید.

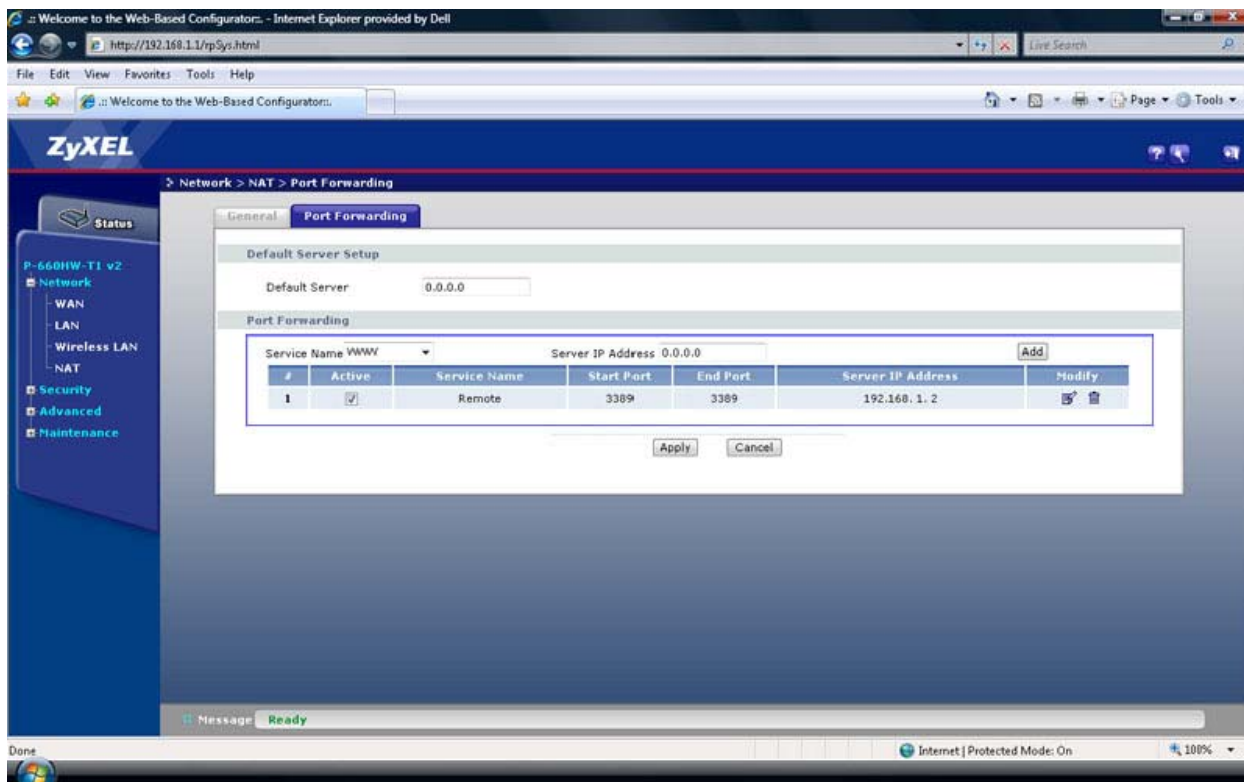
در قسمت Server IP Address، IP Address مربوط به Server داخلی را که قرار است سرویس روی آن ارائه شود، وارد کنید.

بعد از وارد کردن اطلاعات بالا روی Apply کلیک کنید. به این ترتیب یک Rule اضافه می‌شود.



شکل 24

به عنوان مثال در شکل زیر Port Forwarding روی پورت 3389 برای Remote Desktop اعمال شده است.



شکل 25

ریست کردن مودم

مودم را به دو صورت می توان ریست کرد:

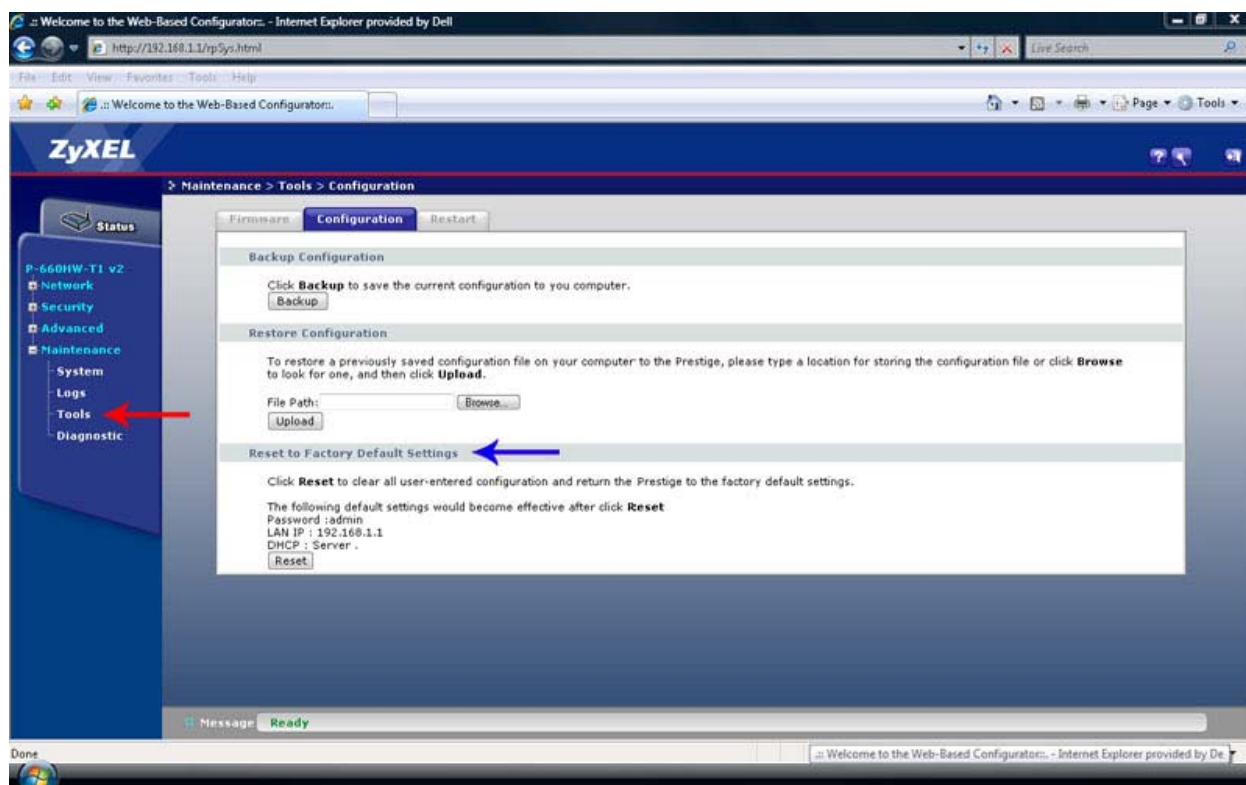
- ریست سخت افزاری
- ریست نرم افزاری

برای ریست سخت افزاری، از روزنه ریست که در پشت مودم قرار دارد، باید استفاده نمود. (ترجیحا هرگز از ریست سخت افزاری استفاده نشود.)

تذکر: دقت کنید اگر مودم را ریست سخت افزاری کنید، تمام تنظیمات اعمال شده از بین می روند و تکرار این کار ممکن است موجب آسیب دیدن مودم شود.

برای ریست نرم افزاری به صورت زیر عمل کنید:

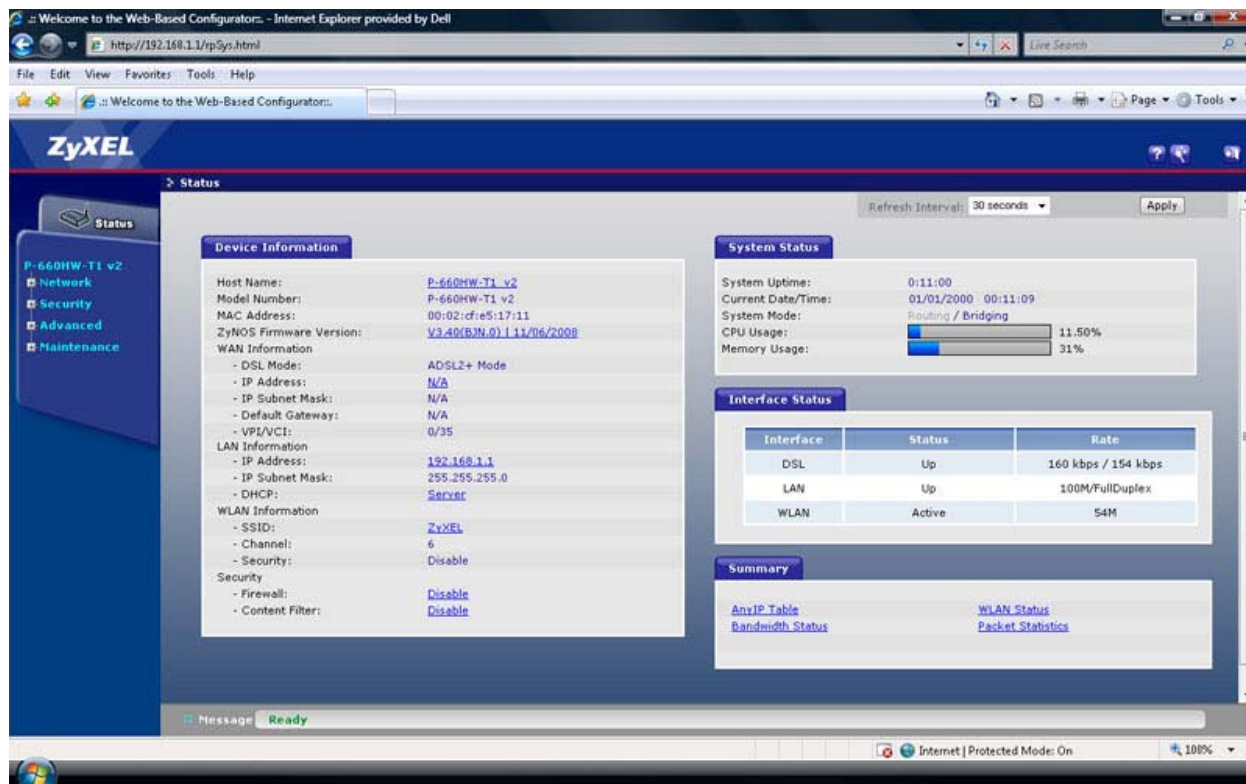
از منوی Maintenance گزینه Tools را انتخاب کنید. سپس Configuration Tab را انتخاب کنید. روی دکمه Reset در قسمت Reset to Factory Default Settings کلیک کنید.



شکل 26

مشاهده مقادیر سرعت مودم در کنسول

برای مشاهده سرعت Upstream/ Downstream وارد صفحه Status شوید. در این صفحه در قسمت Interface Status، سرعت Upstream/Downstream را می توانید مشاهده کنید.



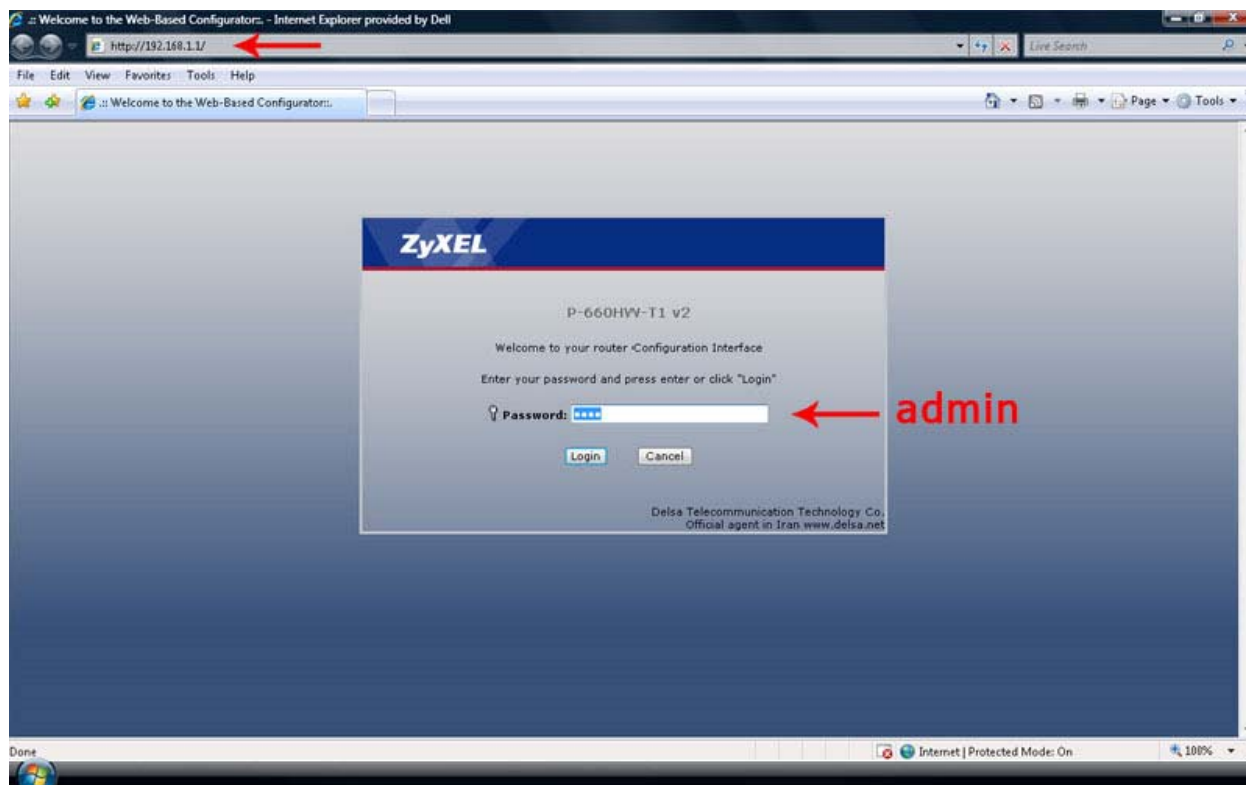
شکل 27

تنظیمات مودم برای اتصال به اینترنت از طریق Wizard مودم

IP این مودم به صورت پیش فرض 192.168.1.1 است.

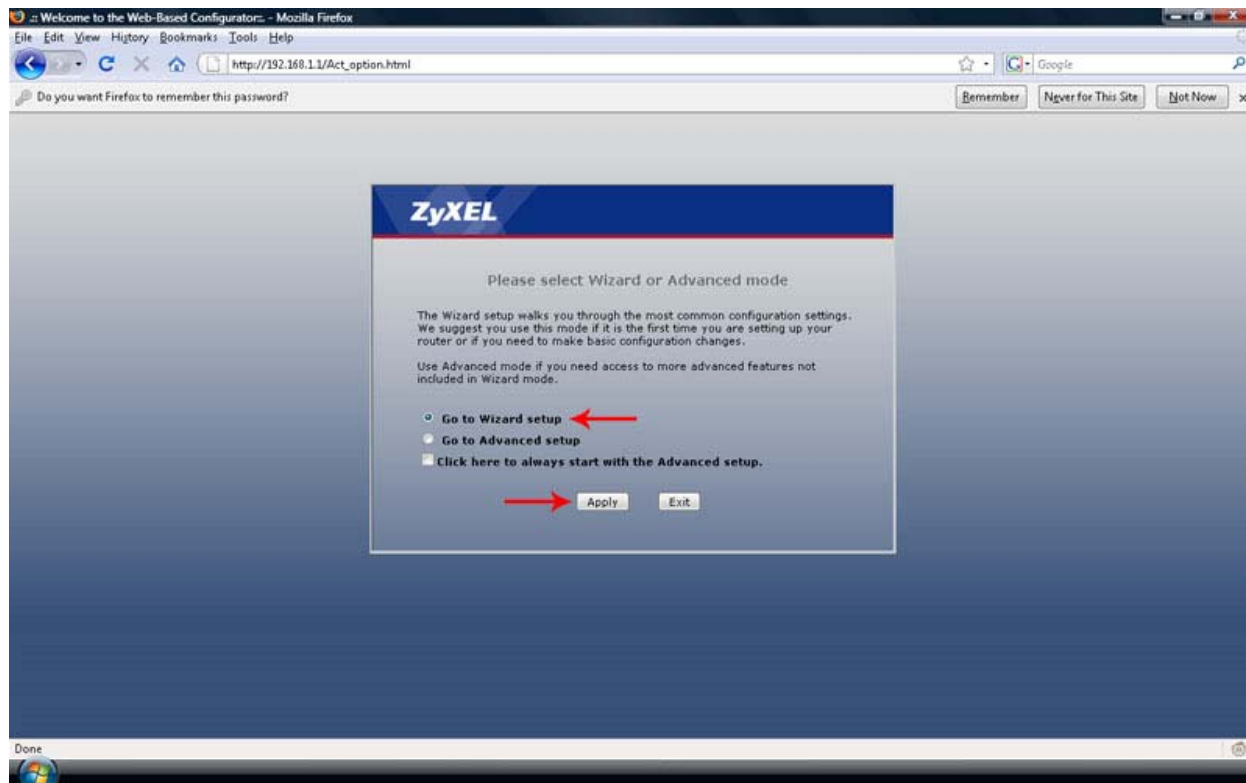
برای وارد شدن به کنسول مودم یک صفحه مرورگر (Internet Explorer یا Firefox یا ...) را باز و در قسمت Address Bar آن، 192.168.1.1 را وارد کنید.

در این مرحله برای وارد شدن به کنسول، در قسمت Password آن admin را وارد کنید.



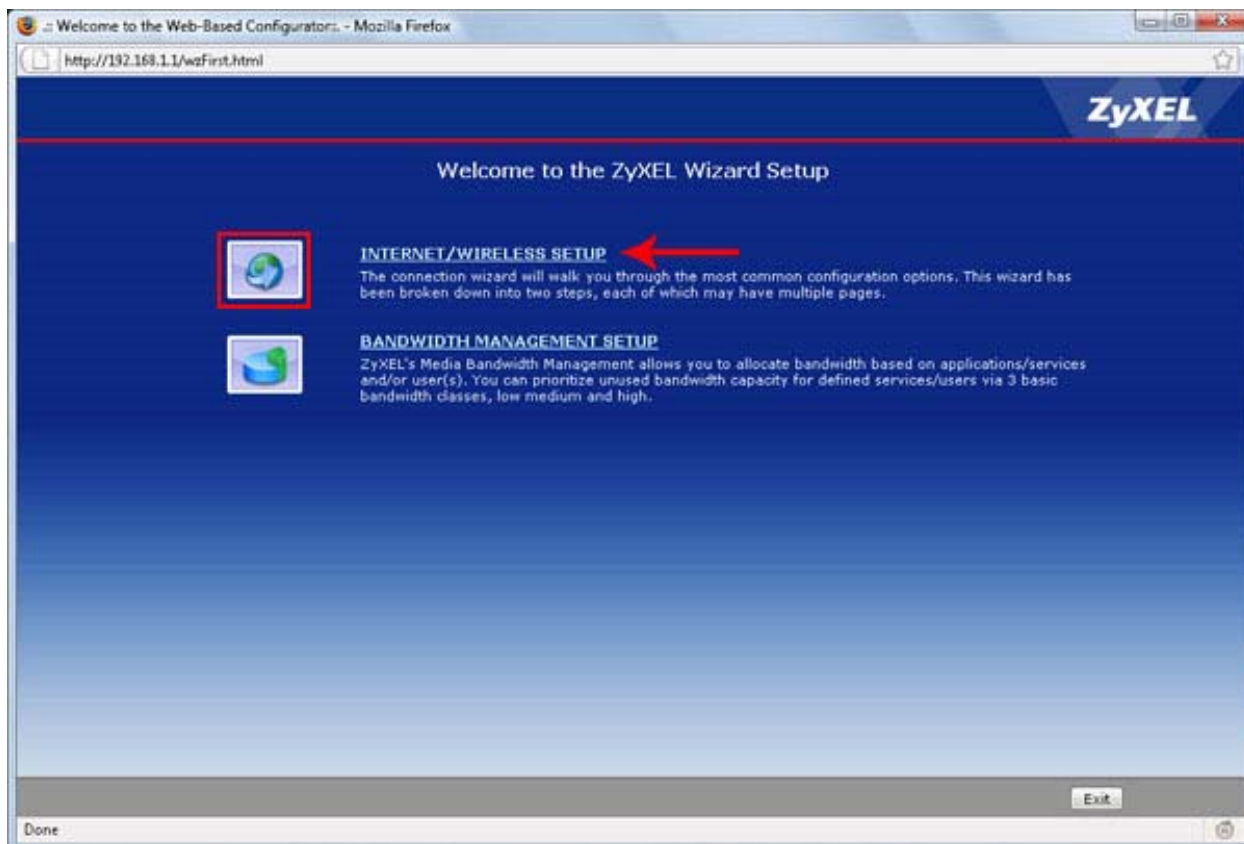
شکل 28

صفحه زیر ظاهر می‌شود.
برای وارد شدن به قسمتی که تنظیمات مودم را انجام دهید، گزینه اول Go To Wizard Setup را انتخاب کنید. سپس روی Apply کلیک کنید.



شکل 29

صفحه‌ی زیر ظاهر می‌شود.
بر روی گزینه INTERNET/WIRELESS SETUP کلیک کنید.

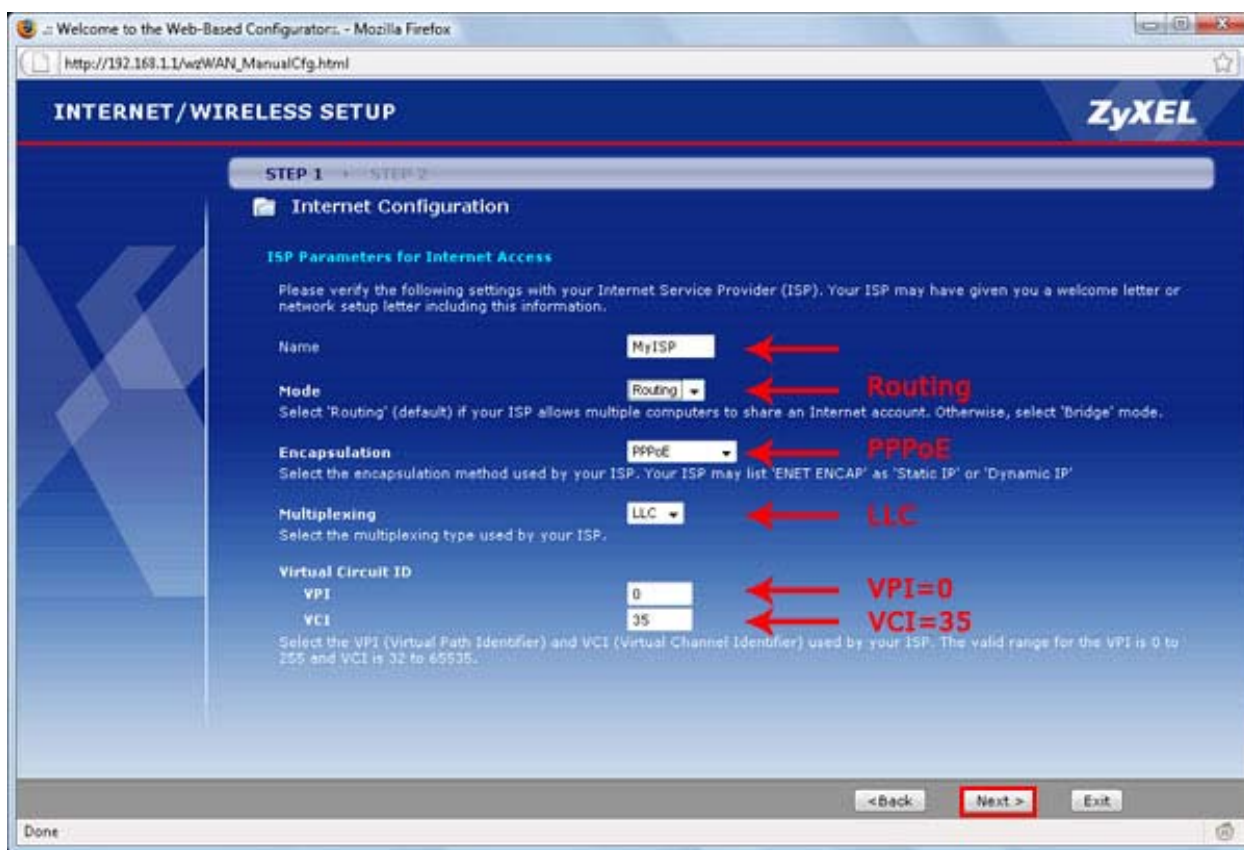


شکل 30

صفحه‌ی زیر ظاهر می‌شود. تنظیمات را به صورت زیر انجام دهید.

Mode : Routing
Encapsulation : PPPoE
Multiplexing : LLC
VPI : 0
VCI : 35

سپس بر روی Next کلیک کنید.



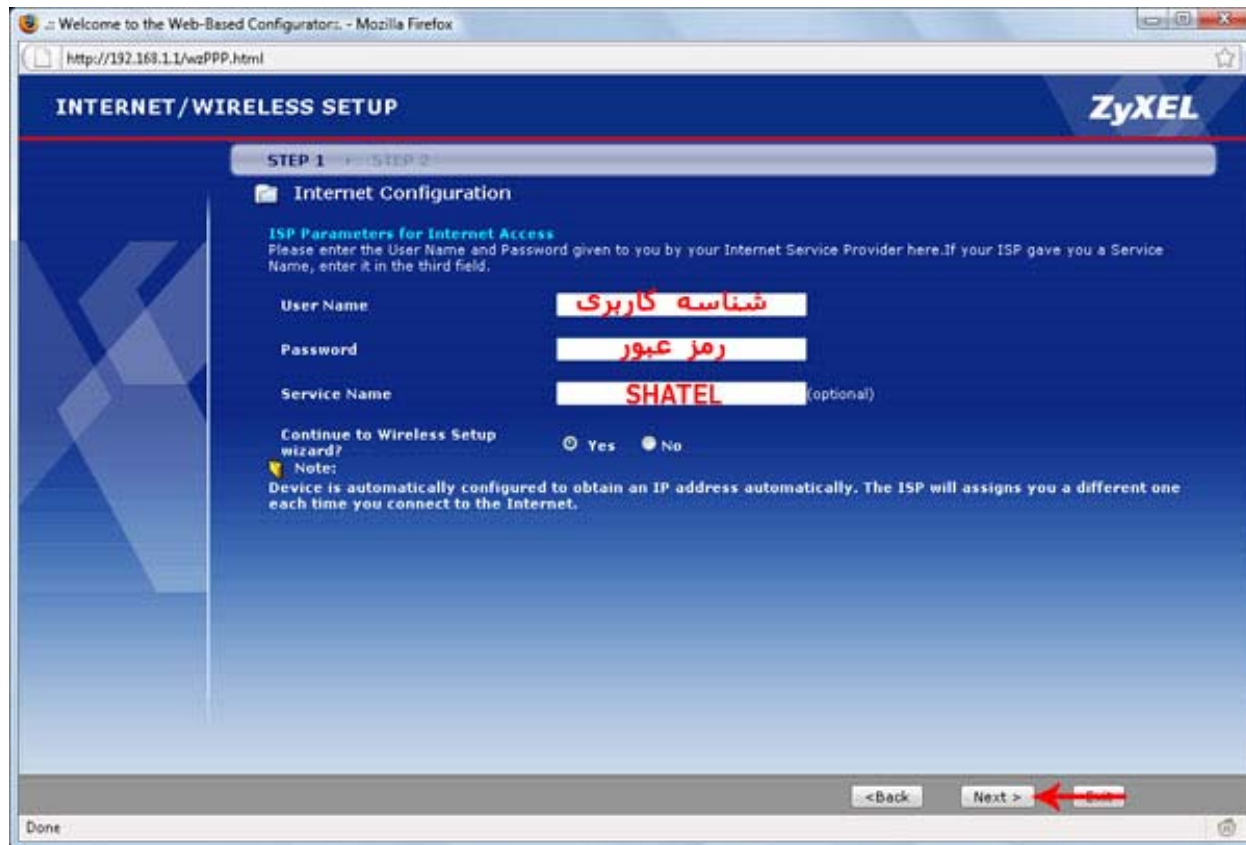
شکل 31

تنظیمات را به صورتی که در شکل زیر مشاهده می‌کنید، انجام دهید.
شناسه کاربری: User Name

رمز عبور: Password

Service Name: SHATEL

و سپس روی Next کلیک کنید.

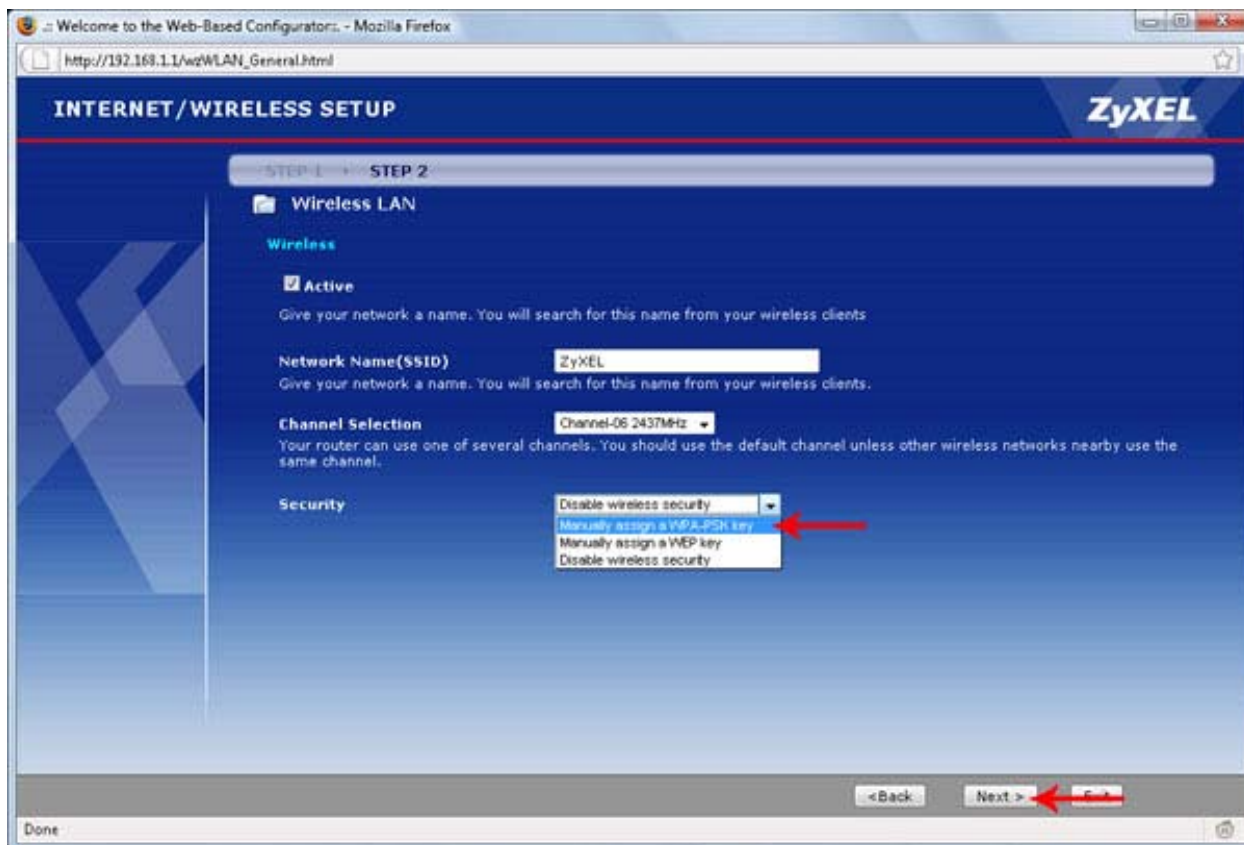


شکل 32

سپس صفحه زیر ظاهر می‌شود.

همان طور که مشاهده می‌کنید وایرلس مودم به صورت پیشفرض فعال است.

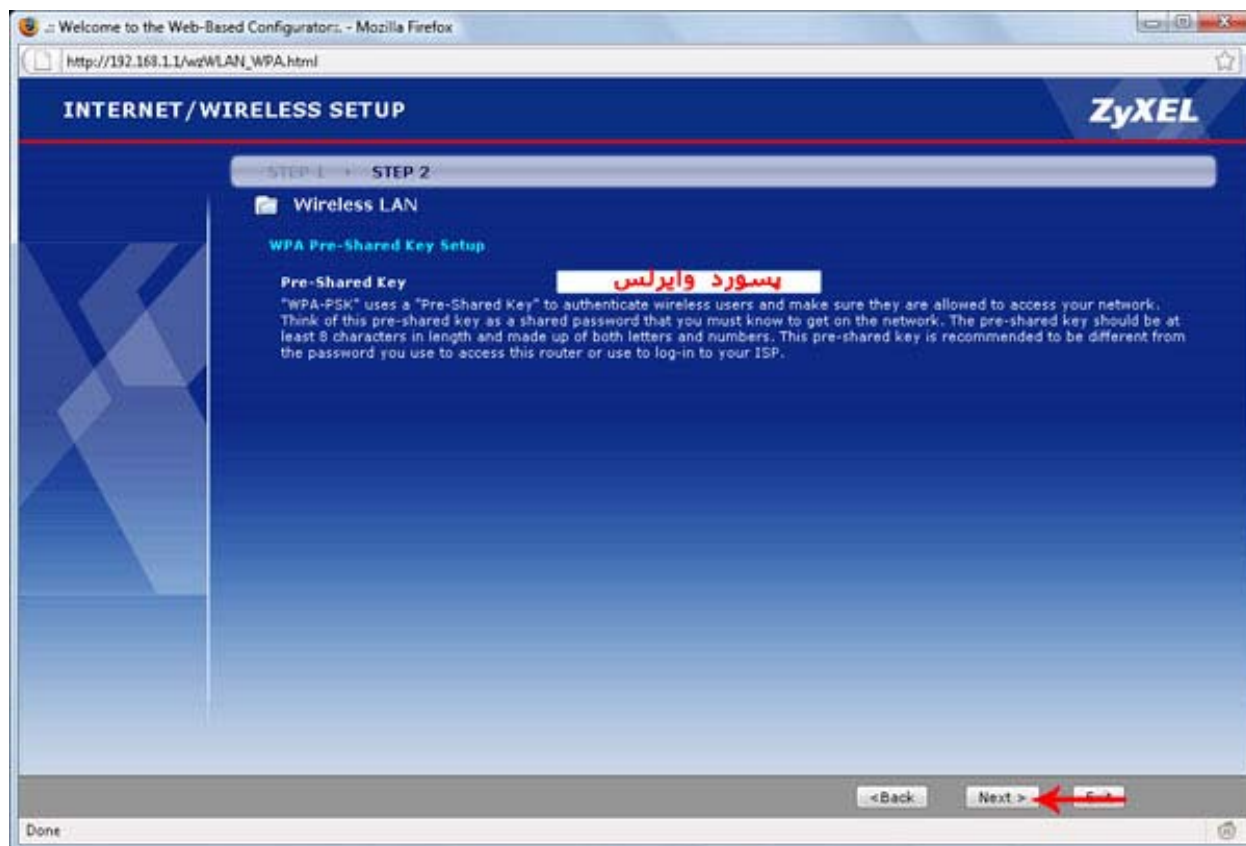
به صورت پیشفرض Security برای Wireless مودم غیرفعال است. مشاهده می‌کنید که گزینه Securit بر روی Disable Wireless Security است. همانند شکل گزینه Manually assign a WPA-PSK Key را انتخاب کنید و بر روی Next کلیک کنید.



شکل 33

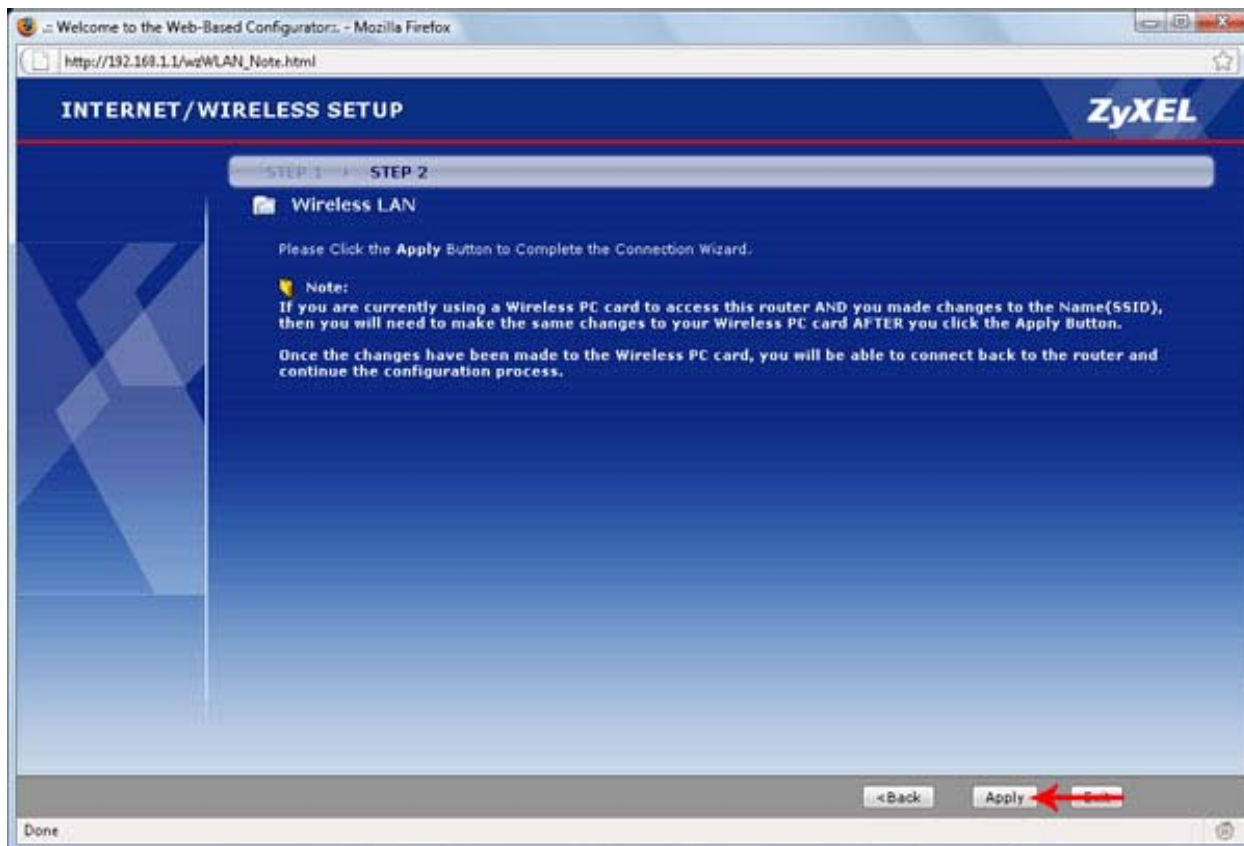
در صفحه زیر در قسمت Pre-Shared Key یک پسورد برای وایرلس تعریف کنید. (پسورد مورد نظر حداقل 8 کاراکتر باشد و می‌تواند ترکیبی از حروف و اعداد باشد.)

سپس بر روی Next کلیک کنید.



شکل 34

صفحه زیر ظاهر می‌شود. بر روی Apply کلیک کنید.



شکل 35

صفحه به صورت زیر ظاهر می‌شود. بر روی Finish کلیک کنید.



شکل 36