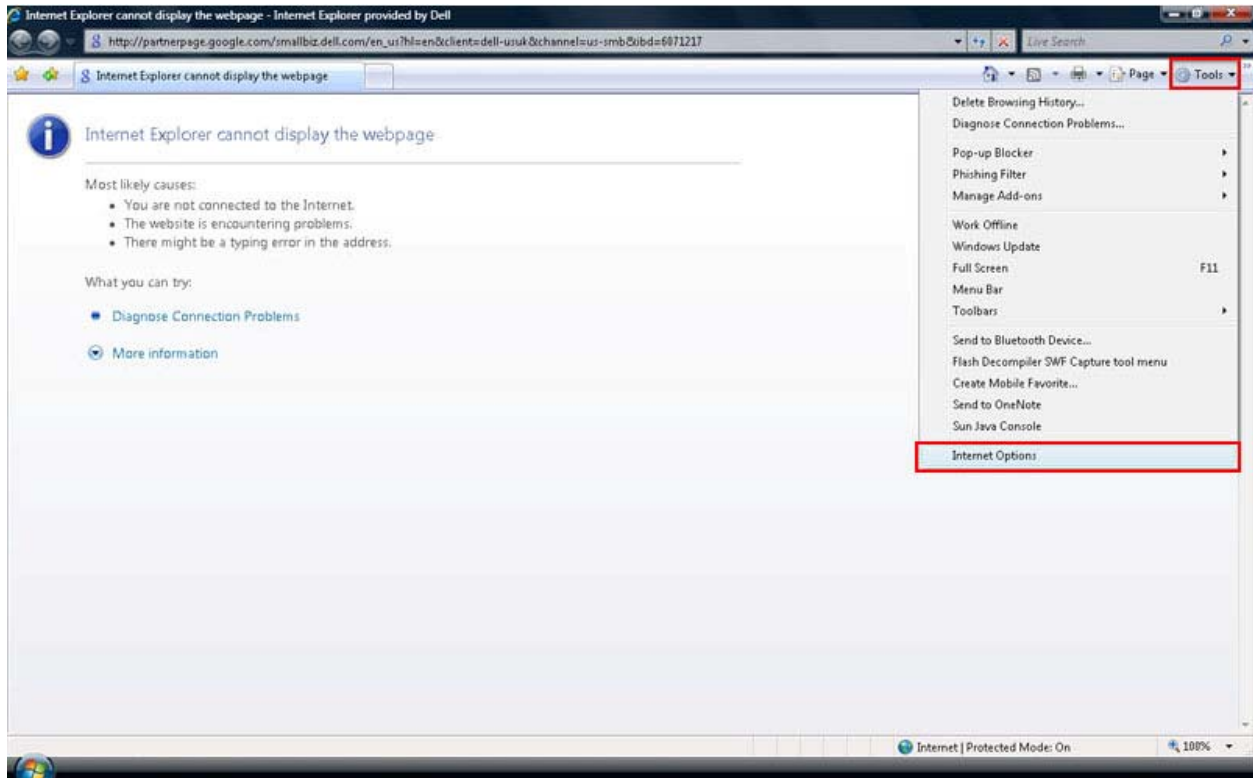


## روش برطرف کردن مشکلات مرور گر IE

در زمانهایی که مودم شما کانکت است اما نمی‌توانید صفحه‌ای باز کنید، می‌توانید Cache مرورگرتان را خالی کنید. همچنین تنظیمات Proxy را هم چک کنید.

### خالی کردن Cache Internet Explorer :

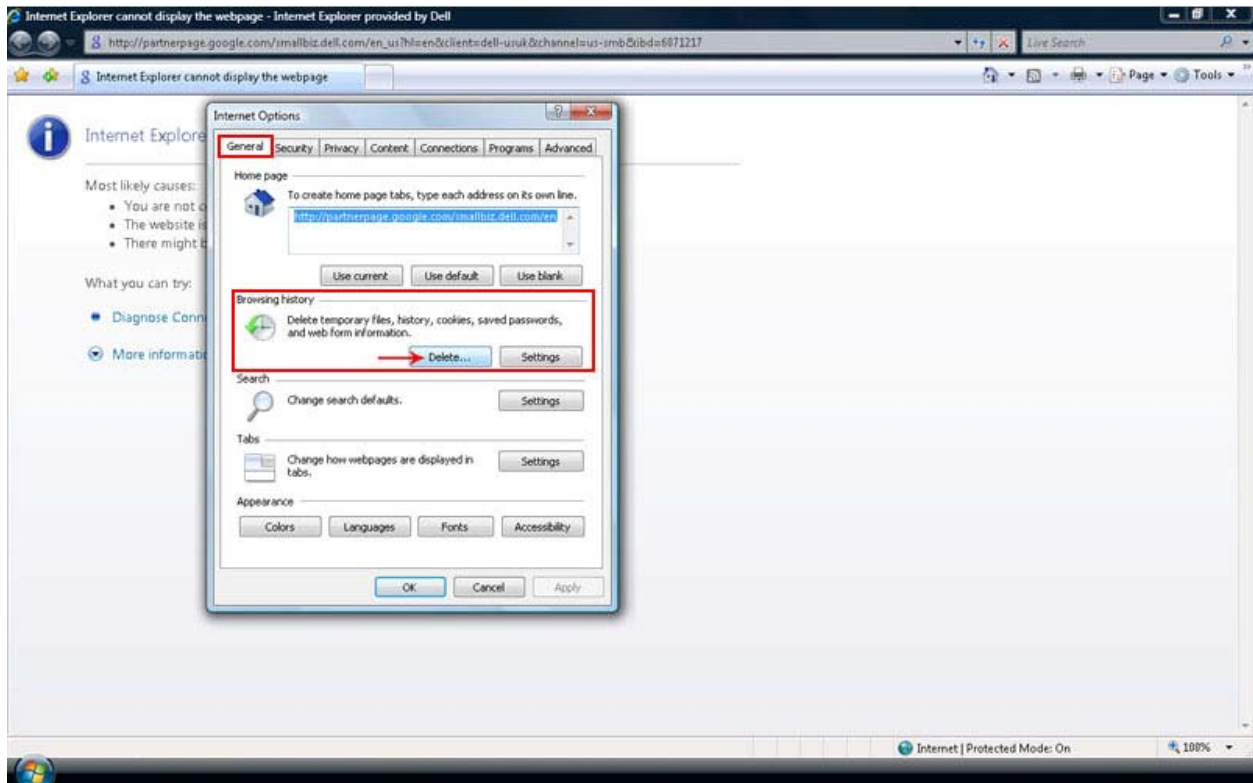
همان طور که در شکل زیر مشاهده می‌کنید، از منوی Tools گزینه Internet Options را کلیک کنید.



شکل 1

صفحه Internet Options به صورت زیر ظاهر می‌شود.

در سربرگ General، در قسمت Browsing History روی گزینه Delete کلیک کنید.

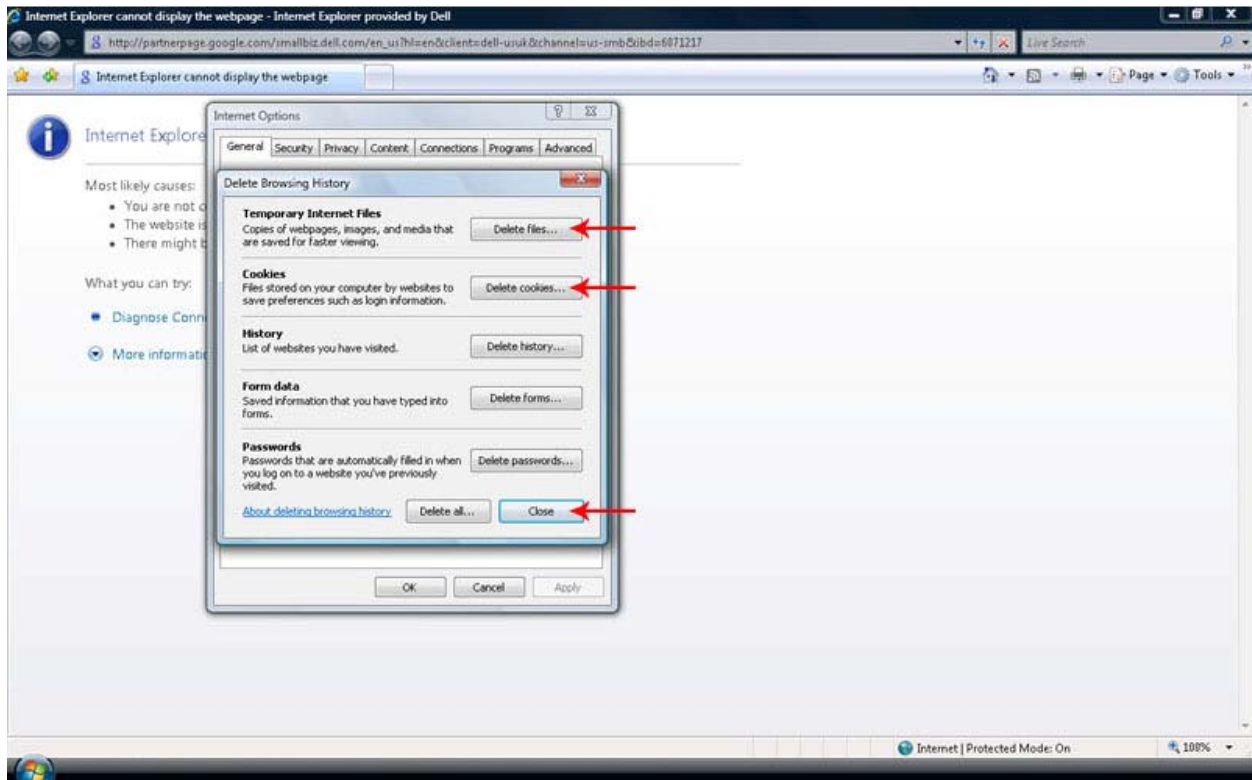


شکل 2

صفحه Delete Browsing History به صورت زیر ظاهر می‌شود.

بر روی Delete Files و Delete Cookies کلیک کنید.

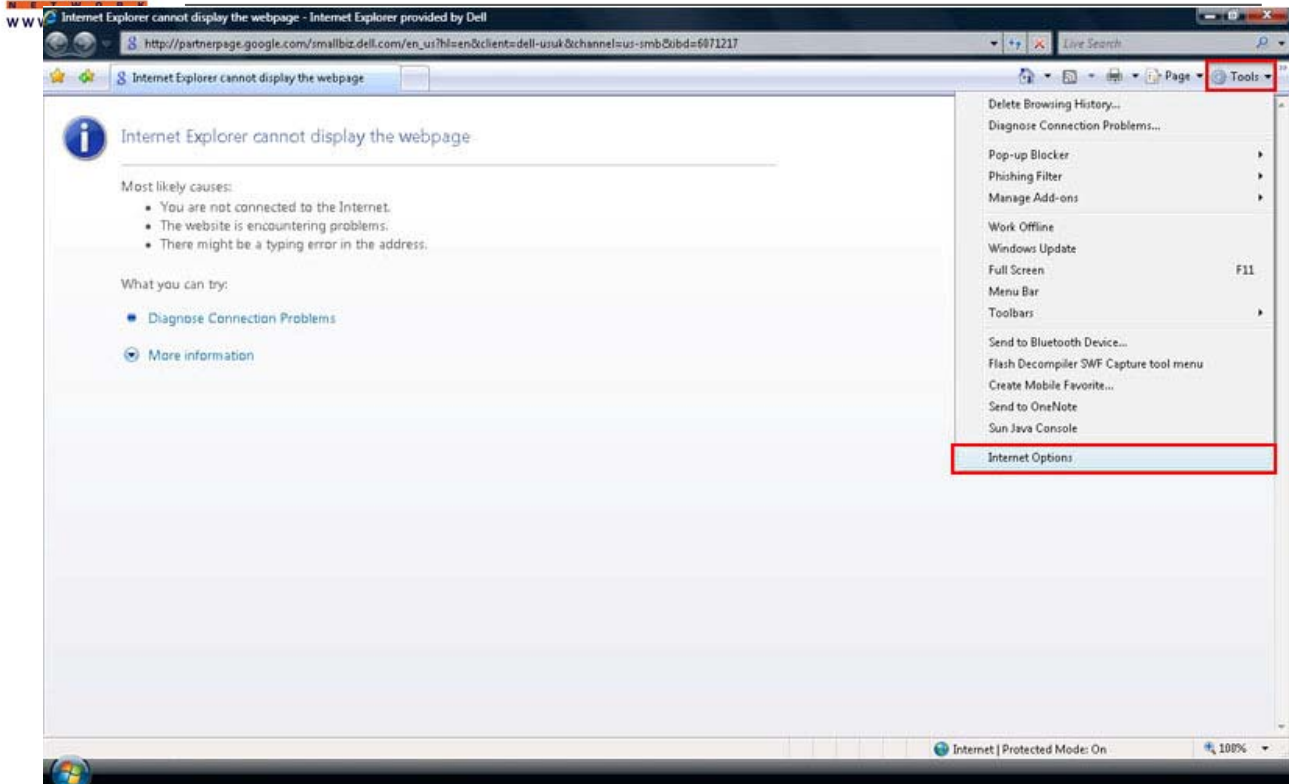
در انتها روی Close کلیک کنید.



شکل 3

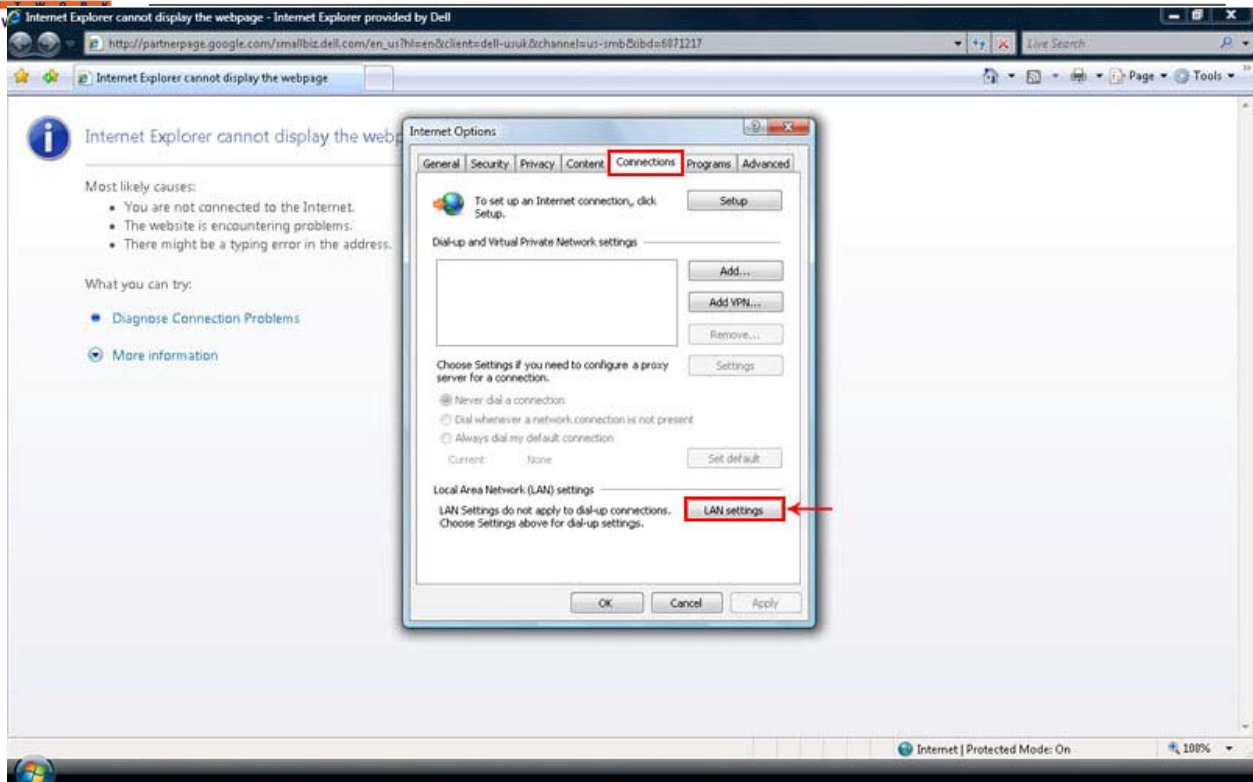
تنظیمات Proxy در Internet Explorer :

از منوی Tools بر روی گزینه Internet Options کلیک کنید.



شکل 4

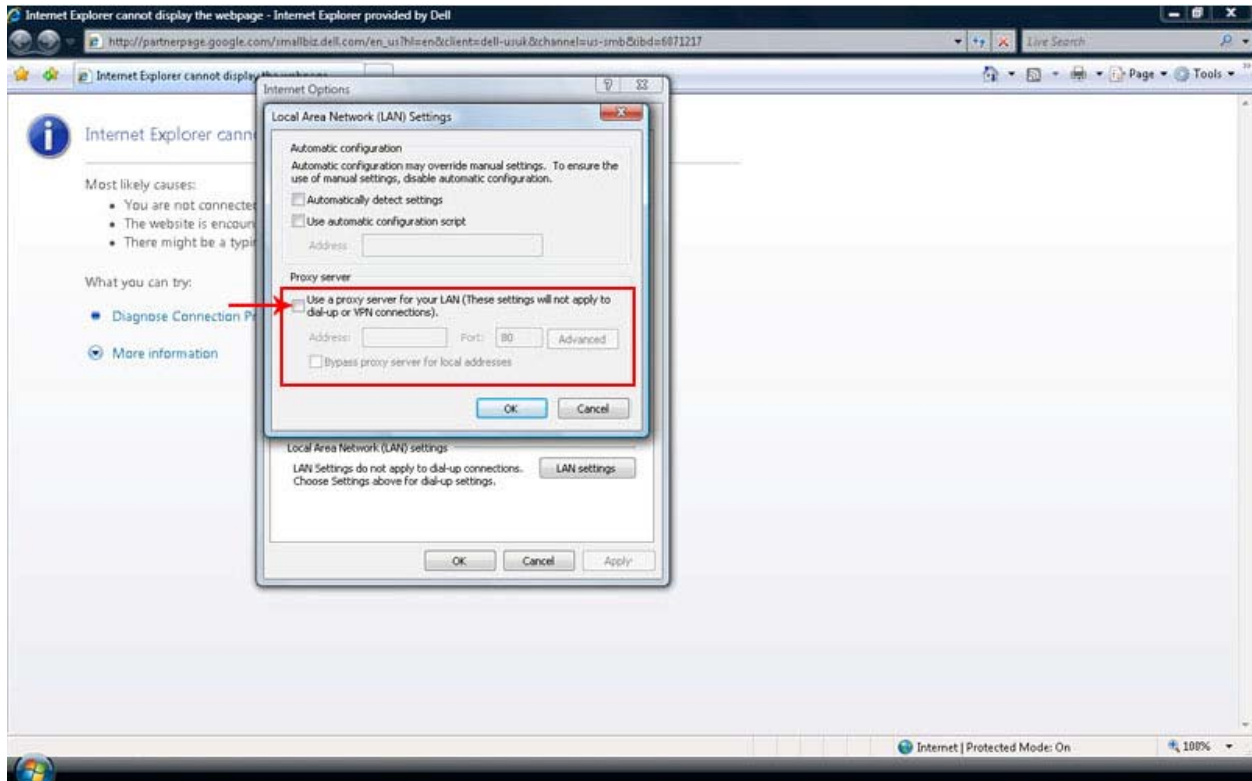
صفحه Internet Options به صورت زیر ظاهر می‌شود.  
سربزرگ Connections را انتخاب کنید. سپس روی گزینه LAN Settings کلیک کنید.



شکل 5

همان طور که در شکل مشاهده می‌کنید، صفحه Local Area Network(LAN) Settings باز می‌شود.

مانند شکل زیر، گزینه Use a proxy server for your LAN تیک نداشته باشد. سپس بر روی OK کلیک کنید.



شکل 6